



Global angelägenhet att arbeta mot ökad antibiotikaresistens och vårdrelaterade infektioner.





Vårdrelaterade infektioner och antibiotikaanvändning på akutsjukhus i Sverige (ECDC PPM 2023)

- Mer än 75 000 patienter drabbas årligen av en vårdrelaterad infektion i Sverige
- Mellan en tredjedel och hälften av dessa skulle kunna förebyggas
- Drygt en tredjedel av inneliggande patienter stod på antibiotika
- Uppskattningsvis kan vården i Sverige spara 1,6 miljarder kronor årligen om VRI kan förebyggas

Antibiotikasmart[®] Sverige

Ett samhälle
där alla bidrar till att
antibiotika fungerar
och fortsätter rädda
liv



**Strama**

Samverkan mot antibiotikaresistens



Folkhälsomyndigheten

**ReAct**

**RISE**

**VINNOVA**

The logo for Strama, featuring a grey curved line above the word "Strama" in a bold, red, sans-serif font.

Landsting och regioner
i samverkan



Antibiotikasmarta sjuksköterskor

Systematiskt arbetssätt för
bästa antibiotikabehandling

Ett rondkort i fickformat för
sjuksköterskor inom slutenvården.

Antibiotikasmarta sjuksköterskor!

Sjuksköterskans roll är viktig i arbetet mot antibiotikaresistens!

Rondkort riktad till sjuksköterskor i slutenvård

Uppdraget kommer från Nationella arbetsgruppen Strama

Syftet är att:

- Stärka/öka medvetenheten om sjuksköterskans betydelse för arbetet mot antibiotikaresistens i den kliniska vardagen
- Stärka/öka kunskapen om antibiotika och antibiotikaresistens
- Ge stöd för sjuksköterskan i dialogen med läkaren angående patienter som behandlas med antibiotika

Antibiotikasmarta-sjuksköterskor

Antibiotikasmarta sjuksköterskor

Bidrar aktivt till en smart antibiotika-användning genom en reflekterande dialog med läkare om dessa fyra åtgärder.

- Säkerställ**
- Bevaka**
- Administrera**
- Ompröva**

Använd Stramas guide för Antibiotikasmarta sjuksköterskor



Antibiotikasmarta sjuksköterskor

Bidrar aktivt till en smart antibiotika-användning genom en reflekterande dialog med läkare om dessa fyra åtgärder.

- Säkerställ**
- Bevaka**
- Administrera**
- Ompröva**



Säkerställa

Odling ska tas före antibiotikabehandling!

- Blododling **alltid** före intravenös antibiotikabehandling
- Aerob flaska först, sedan anaerob flaska
- Prov 1 och 2 i samma stick
- Snabb utsöndring av antibiotika i urinen. Sällan av värde med urinodling **efter** given antibiotikados
- Sputumodling bättre än odling från nasopharynx



Sårödling

Före provtagningen görs en noggrann mekanisk rengöring där man tar bort krustor och nekros

Ytlig odling:

Mellan sjuk och frisk vävnad

Djup odling:

Om man har ett djupt sår eller en fistel kan man försöka att med en injektionsspruta och mjuk plastkanyl aspirera sekret från djupet

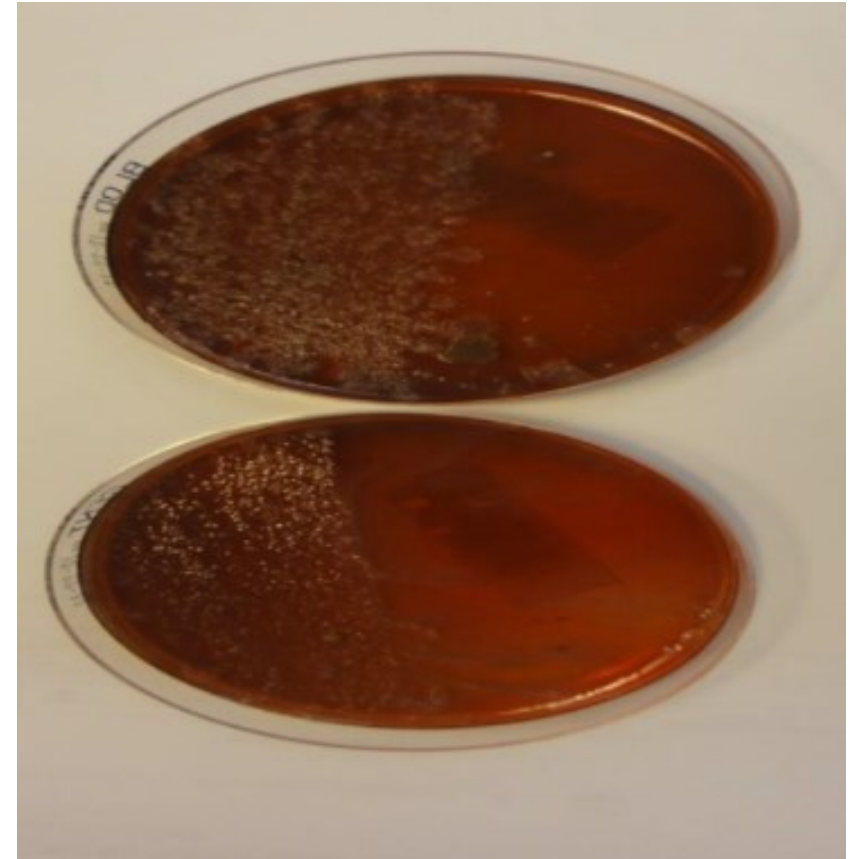


Mikroorganismer i sår

Sår är ofta koloniserade med mikroorganismer

Mikroorganismer i såret behöver inte innebära att såret är infekterat

Sår koloniserade med mikroorganismer kan vara en smittspridningsrisk



Urinodling

Urinstickor - påvisar nitrit vid bakterier i urinen, vilket inte alltid är det samma som en urinvägsinfektion

Prov från KAD, bäcken, urinflaskor-tveksamt provmaterial/kontaminerat

Mittstråleprov – så lång blåsinkubationstid som möjligt eftersträvas

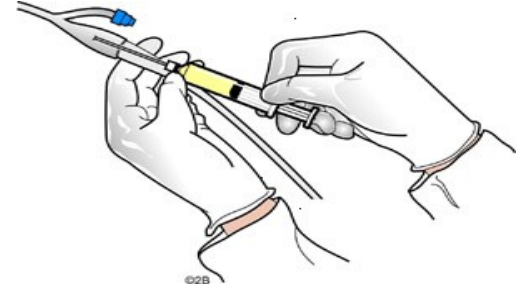
Provet förvaras i kylskåp väntan på transport till laboratoriet

Rätt i fylld remiss och frågeställning

Positivt odlings svar är inte=antibiotika behandling



Urinodling från KAD



1. Ta bort kateter och lägg in en ny kateter. Urin för provtagning tas sedan ur den nya katetern. Denna metod är att föredra.
2. Punktera kateterslangen (endast silikon- och latexkatetrar) nedanför förgreningsstället efter det att slangen varit avstängd 30 minuter. Denna metod lämpar sig bäst då patienten har kateter en kortare tid.
3. Det finns tömbara urinuppsamlingspåsar med provtagningsknapp längst upp på påsen vid kopplingsstället, där en spruta utan kanyl sätts in och urin aspireras.



Bevaka

2 par ögon ser mer
än ett par!



Prov taget på AKM
hamnar i
akutläkarens
signeringskorg



Får patienten rätt
antibiotika utifrån
odlingssvaret?

Administrera



Rätt intervall

- 3 dos ges med 8 h intervall
- Vid sepsis extrados efter halva intervallet

Rätt tidpunkt

- Fastande tex PcV, Heracillin, Ciprofloxacin
- Med föda tex Doxycyklin, Furadantin

Interaktioner

- Interaktion med kalk, järn, antacida tex Ciprofloxacin och Doxycyklin – antibiotika två timmer före
- Waran tex Heracillin/Ekva, Flagyl, Eusaprim, Ciproflxacin – Täta PK kontroller

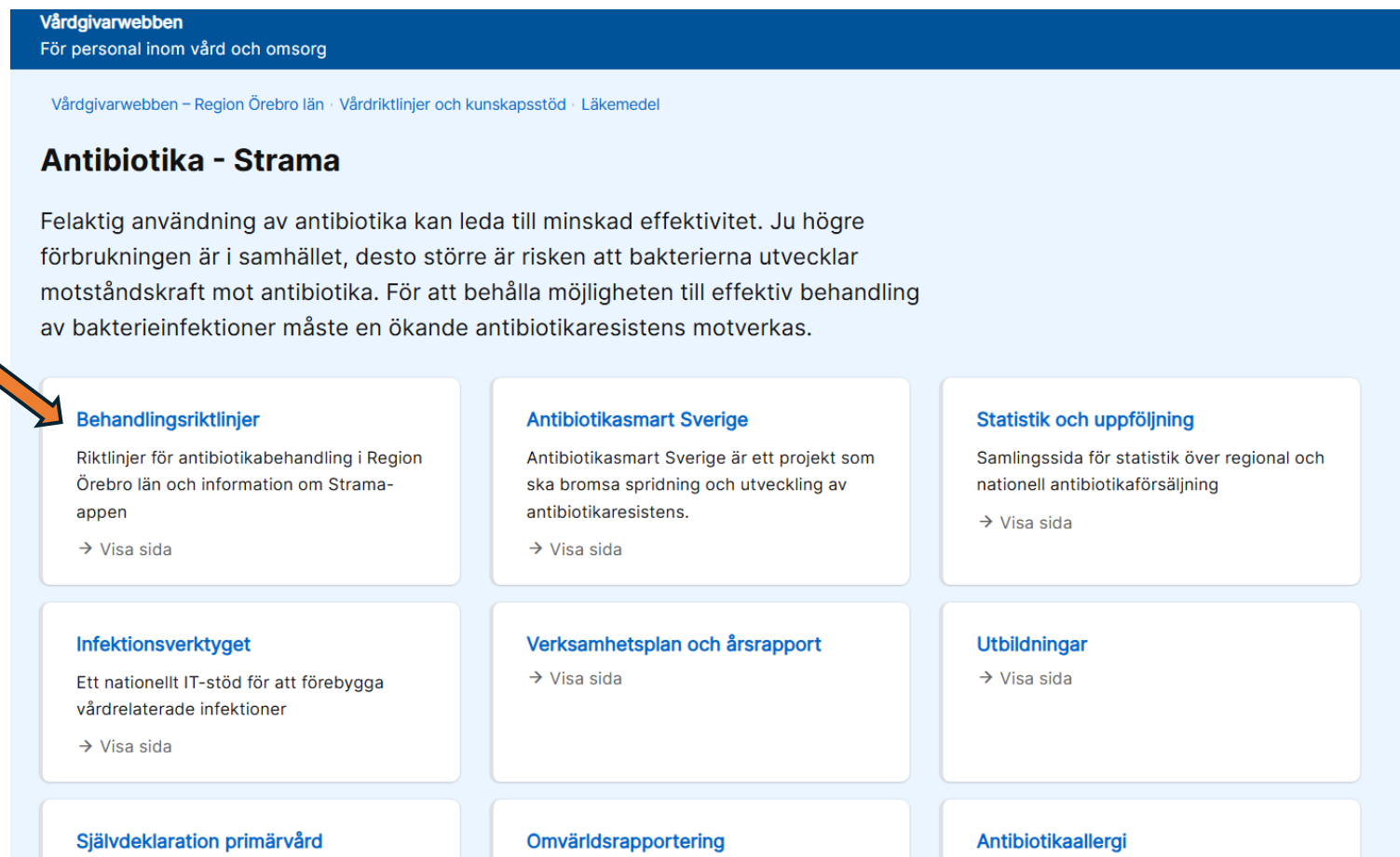
Antibiotika-doseringschema Strama Örebro

Dosering: Två doser per dygn på fastande mage	06.00	18.00	
Dosering: Två doser per dygn ej på fastande mage	08.00	20.00	
Dosering: Tre doser per dygn	06.00	14.00	22.00

Ges helst med måltid	Ges på fastande mage 1 timme före eller två timmar efter måltid	Ges oberoende av måltid
<u>Amoxicillin+betalaktamashämmare</u> - Spektramox	<i>Ceftibuten</i> - <u>Isocef</u>	<u>Amimox</u> - <u>Amoxicillin</u>
<u>Cefadroxil</u> - Cefadroxil	<i>Ciprofloxacin</i> -	<u>Azitromycin</u> - Azitromax

Antibiotika-doseringsschema Strama Örebro

<https://platina.orebroll.se/platina/customized/docsearch/downloadFile.aspx?objectid=736766>



Vårdgivarwebben
För personal inom vård och omsorg

Vårdgivarwebben – Region Örebro län · Vårdriktlinjer och kunskapsstöd · Läkemedel

Antibiotika - Strama

Felaktig användning av antibiotika kan leda till minskad effektivitet. Ju högre förbrukningen är i samhället, desto större är risken att bakterierna utvecklar motståndskraft mot antibiotika. För att behålla möjligheten till effektiv behandling av bakterieinfektioner måste en ökande antibiotikaresistens motverkas.

- Behandlingsriktlinjer**
Riktlinjer för antibiotikabehandling i Region Örebro län och information om Strama-appen
→ Visa sida
- Antibiotikasmart Sverige**
Antibiotikasmart Sverige är ett projekt som ska bromsa spridning och utveckling av antibiotikaresistens.
→ Visa sida
- Statistik och uppföljning**
Samlingssida för statistik över regional och nationell antibiotikaförsäljning
→ Visa sida
- Infektionsverktyget**
Ett nationellt IT-stöd för att förebygga vårdrelaterade infektioner
→ Visa sida
- Verksamhetsplan och årsrapport**
→ Visa sida
- Utbildningar**
→ Visa sida
- Självdeklaration primärvård**
- Omvärldsrapportering**
- Antibiotikaallergi**

Ompröva

Ställ frågan vid ronden!

- Smala av/bredda efter säker diagnos och odlings svar?
- Byta till peroral behandling?
 - Ca 15 min "sparad" arbetstid per dos
 - Infart kan avvecklas – mindre risk för vårdrelaterade infektioner
- Dags att avsluta antibiotika eller bestämma sista datum





- Minskad antibiotikaresistens
- Effektiv antibiotikabehandling
- Minskad risk för biverkningar
- Patientsäkerhet

ALLAS ANSVAR
Teamarbete