



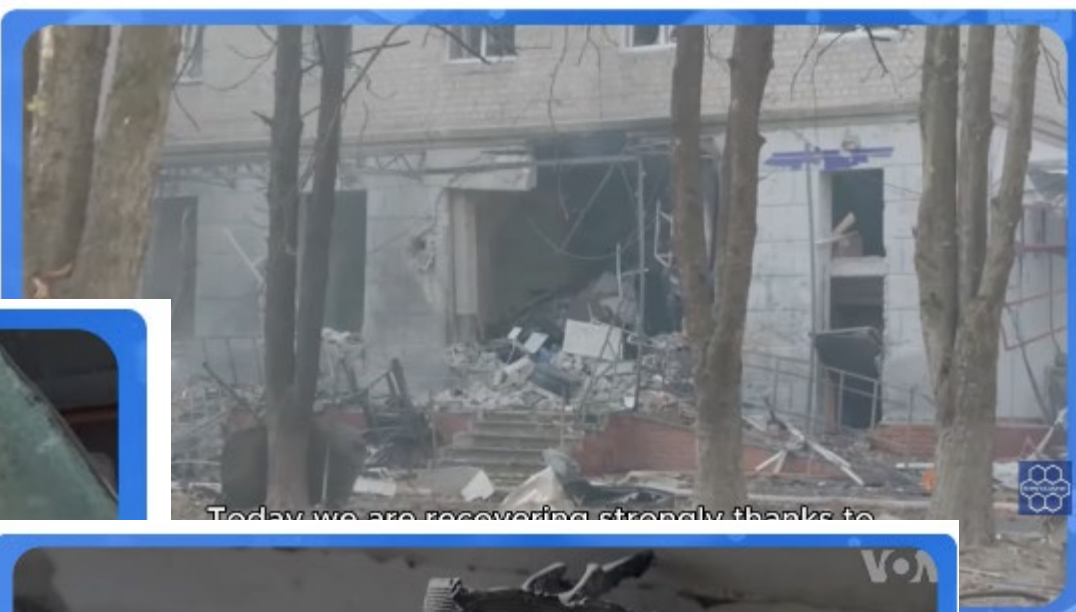
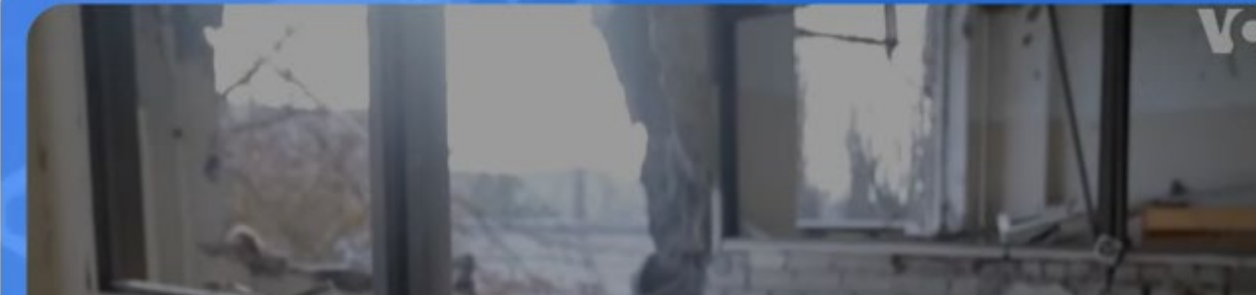
Folkhälsomyndigheten

AMR Contain – stöd till Ukraina

Stephan Stenmark

Sonja Löfmark Behrendtz har gjort bilderna





It was extremely difficult, the hospital was shelled about ten times,



the hospital worked without electricity, water,

Zdorovi Delegation Sweden, June 2025



Zdorovi Delegation Sweden, June 2025



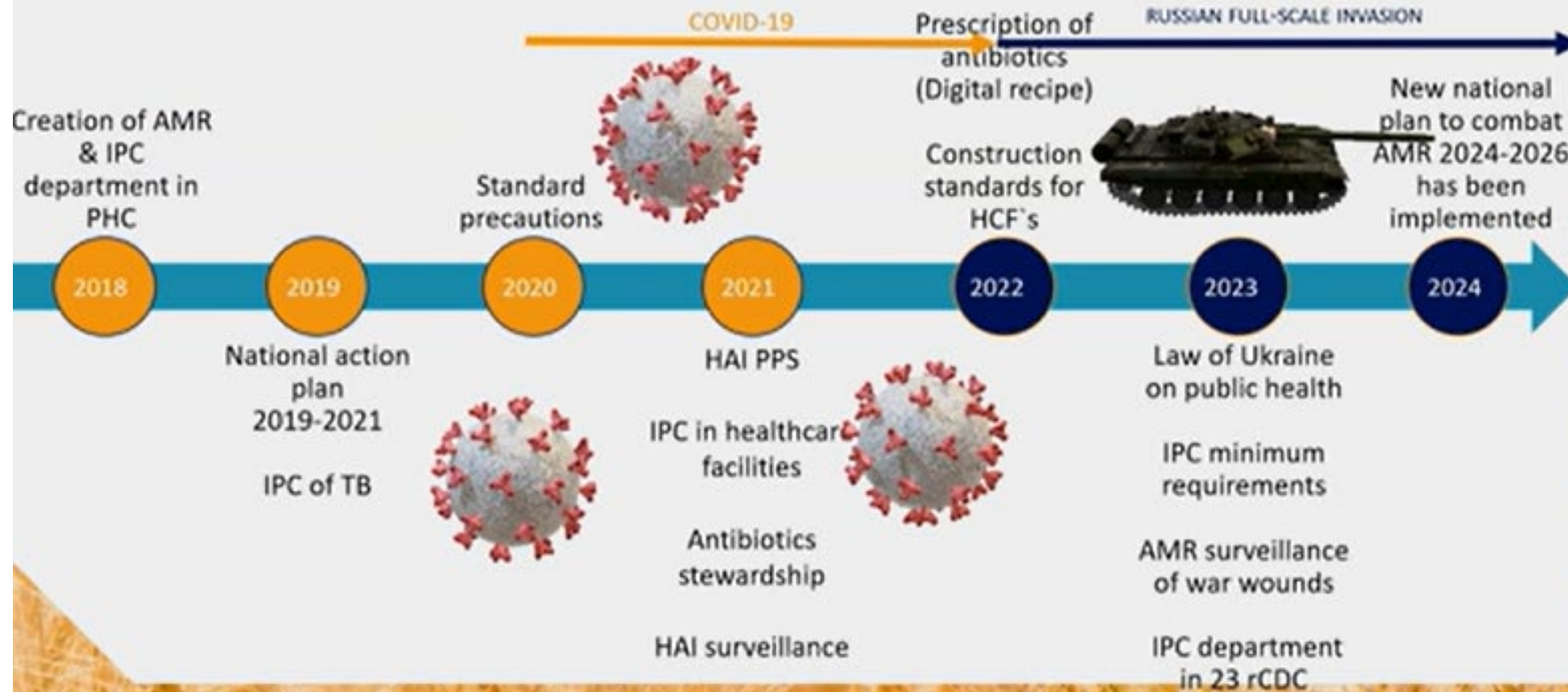
Sumy

Swecare Foundation

<https://www.youtube.com/watch?v=oDLqU3aUCSI>

Inna Kholodniak, director
Kherson Children's regional clinical hospital

TIMELINE OF COMBATING AMR



AMR Contain 2025-2027

- Stöd till implementering av Ukrainas nationella handlingsplan för antibiotikaresistens och vårdhygien
- Inom Socialstyrelsens uppdrag att samordna det svenska stödet till Ukraina inom hälsosektorn.
 - Insatserna finansieras av svenskt utvecklingsbistånd.
- Leds av Folkhälsomyndigheten
- I samarbete med vår motpart Public Health Center, UA
- I samarbete med svenska och internationella aktörer

Nytt samarbetsprojekt med Ukraina

För att stärka möjligheterna att förebygga och hantera antibiotikaresistens.



Samverkan med Ukraina 2025-2027

AMR contain

- Stärka det förebyggande arbetet i sjukvården genom utbildning och förbättrade rutiner för vårdhygien
 - Förbättra tillgången till behandlingsrekommendationer; och kopplat till stewardship-aktiviteter
 - Stärka laboratoriekapaciteten genom bland annat inköp av material, utbildning och tekniskt stöd
 - Stärka insamling och analys av resistensdata såväl som användning och förbrukning av antibiotika
- Stöd till implementeringen av Ukrainas nationella handlingsplan mot AMR – utifrån deras prioriteringar
-

Aktörer/partners i Sverige och internationellt

- React/Uppsala Univ
- Växjö/Kronoberg
 - EDL
- Swecare
- Region Östergötland
- Myndighetsnätverk UA stöd
- Regeringskansliets Aktörsnätverk AMR
- Sida
- Tyskland RKI/WHOCC
- Norge FHI
- Danmark SSI
 - ICARS
- US CDC
 - Icap (Columbia Univ)
- WHO EURO
- WHO CC nätverk

- Public Health Center UA
- WHO Country office UA
- rCDC och specifika sjukhus och vårdcentraler i UA
 - Lviv [på gång]
- Kharkiv National Medical University
- Primärvårdsnätverk
- Zdorovi

Nordiskt samarbete - samordning

- Första möte i Oslo, oktober 2025
- SSI Danmark, FHI Norge, Fohm Sverige
- PHC Ukraina



2025 – påbörjat

- Dataanalys: Punktprevalensmätning vårdrelaterade infektioner och antibiotikaanvändning
 - Statistik och vidareutveckla resultaten för förbättringsarbete inkl VH
- App – behandlingsrekommendationer, IPC - med mera!
 - Ukrainsk testversion
- Översättningar av material/guidelines inkl IPC
- Webinarier vårdhygien och stewardship – våren 2025
- Stöd till Reacts insatser inom utbildning och träning av sjuksköterskor
- Stärkande av labTricycle WHO protocol
 - One health: insamling och analys av resistent bakterier i olika sektorer
 - Skicka material och utrustning samt Tekniskt stöd
- Laboratoriekapacitet
 - I samarbete med Region Kronoberg/Växjö klinisk mikrobiologi
- Samordning JAMRAI2

- Aktivitetsplan enligt Ukrainas prioriteringar
- Utifrån förutsättningar

Framåt – enligt aktivitetsplan

- Ordna studiebesök i SE och i partnerländer
 - Ta fram/anpassa och sprida strategier och guidelines och behandlingsrekommendationer
 - Datadrivet
 - Träning för professionen
 - Stewardship och IPC på plats
 - Promota tillgängliga e-learning, app osv
 - Stöd för datainsamling och analys – action – policy
 - AMR/AMU/HAI (inkl PPS resultat)
 - One Health approach – stärka samordning över sektorer
 - Stärka nätverkande i regionen
-

Tack

Håll dig uppdaterad via vår webbplats,
vårt nyhetsbrev och våra sociala medier.



Folkhälsomyndigheten

www.fohm.se • fohm.se/nyhetsbrev • Sociala medier • Podden Liv & Hälsa



Planering

- Resurssättning internt
 - Externa
 - Bygga nätverk – hitta partners och samordna insatser
 - Deadlines och tidsplan – leveranser – resultat
 - Effektlogiken/Theory of Change
 - Kommunikation
 - Interna arbetssätt
 - Projektledning
 - Dokumentation
-



Projekt mål enligt ansökan

1. Förbättrad datainsamling AMR och AMU, samt tillgång till diagnostik
 2. Behandlingsrekommendationer framtagna och anpassade
 - i. Stewardship-arbete startat i två regioner
 3. IPC guidelines nationellt tillgängliga
 - i. Aktiviteter startat på fem sjukhus
 4. Stärkt labkapacitet nationellt
 1. Inklusive tillgång till material och personresurser med kunskap och info/data
-