

# SAI

## Sjukhusets Antibiotika och Infektionsuppföljningssystem



- Dataprogram integrerat i Meliors läkemedelsmodul
- Fungerar genom tvingande registrering av orsaken till varje enskild antibiotikaordination

Besök  < Alla >

R Bensylpenicillin Meda pu+lö kf Meda

Preparat:  Dosenhet:

Beredningsform:  Styrka:

Förpackning	storlek	pris	prist
Inj.-fl., glas	5x1 g	111,50 kr	22,30 kr

- 
- 
- 
- 
- 

Läkemedelsordination

Dosering:  Inf.ha:

Schema:  ...

SS  Nyinsatt

**Sätt in**

Bensylpenicillin Meda pu+lö kf Meda

Tillsats till:

Kommentar:

Datum:  Dosering:  Dosenhet:  Administrationssätt:

Schema:  Pila (dagar):  Infusionshastighet:

Schema:  Var:

m  ti  o  to  f  l  s

Anvisning:

Nyinsatt

Skapa recept

Sköter själv

Skapa passerade utdelningstillfällen

Föreslå ej utbyte till synonym

Dosdispensering:

- 
- 
- 

091203	091204	091205	091206	091207

Bensyl  < Alla >

R Bensylpenicillin Meda pu+lö kf Meda

Preparat:  Dosenhet:

Beredningsform:  Styrka:

Förpackning	storlek	pris	pris/st
Inj.-fl., glas	5x1 g	111,50 kr	22,30 kr

- 
- 
- 
- 
- 

Läkemedelsordination

Dosering:  Inf.ha:

Schema:

SS  Nyinsatt

**Sätt in**

Bensylpenicillin Meda pu+lö kf Meda

Tillsats till:

Kommentar:

Datum:  Dosering:  Dosenhet:  Administrationssätt:

Schema:  Pila (dagar):  Infusionshastighet:

Schema:  Var:

m  ti  o  to  f  l  s

ara.	Recept			
port	Anvisning			
	Flytta			
091203	091204	091205	091206	091207

När ordinationen ges reagerar SAI på läkemedelskoden J01 (antibiotika)

- Nyinsatt
  - Skapa recept
  - Sköter själv
  - Skapa passerade utdelningstillfällen
  - Föreslå ej utbyte till synonym
- Dosdispensering:

Preparatsökning

Favoriter

Synonymsökning

Ordinationsmallar

Diagram

bensylp

< Alla >

Sök

R Bensylpenicillin Meda pu+lö kf Meda

Antibiotika-/infektionsanmälan

Koppla antibiotikabehandling till registrerad infektion

2008-10-16, Samhällsförvärd infektion - 8 Annan infektion

Eller ange ny behandlingsorsak...

OK

Läkemedelsordination

Dosering: (g)

3x3

Inf.hastighet:

h

Adm.sätt:

iv

Utsättningsorsak:

Anvisning:

Spara

Receipt

Ta bort

Anvisning

Schema: dag

SS Nyinsatt

Ej dosdisp

Kom.

Föreslå ej utbyte till synonym

Flytta

Ordinerade läkemedel	091117	091118	091119	091120	091121	091122	091123	091124	091125	091126	091127	091128	091129
Insatt: 2009-11-23 Nyinsatt													
Bensylpenicillin Meda pu+lö kf Meda andlu							3x3						

Preparatsökning   Favoriter   Synonymsökning   Ordinationsmallar   Diagram

bensylp   < Alla >   Sök

R   Bensylpenicillin Meda pu+lö kf Meda

**Ny behandling på tidigare registrerad infektion?**

**SAI**

**Antibiotika-/infektionsanmälan**

Koppla antibiotikabehandling till registrerad infektion

2008-10-16, Samhällsförvärd infektion - 8   Annan infektion

Eller ange ny behandlingsorsak...

OK

Läkemedelsordination

Dosering: (g)   Inf.hastighet:   Adm.sätt:   Utsättningsorsak:   Anvisning:

3x3   h   iv

Schema: dag    Föreslå ej utbyte till synonym

SS    Nyinsatt   Ej dosdisp   Kom.:

Spara   Recept

Ta bort   Anvisning

Flytta

Ordinerade läkemedel	091117	091118	091119	091120	091121	091122	091123	091124	091125	091126	091127	091128	091129
Insatt: 2009-11-23   Nyinsatt													
Bensylpenicillin Meda pu+lö kf Meda   andlu							3x3						

# Övergripande orsak

- samhällsförvärvad?
- vårdrelaterad?
- profylaktisk?

Läkemedelsordination

Dosering: (g)  Inf.hastighet:  Adm.sätt:  Utsä

Schema:

SS  Nyinsatt  Kom.

# Specificerad orsak

- rosfeber?
- pneumoni?
- preoperativ profylax?

ökning  Ordinationsmallar  Diagram

Antibiotika-/infektionsanmälan

Koppla antibiotikabehandling till registrerad infektion

2008-10-16, Samhällsförvärvad infektion - 8 Annan infektion

Ange orsak till antibiotikabehandling

Samhällsförvärvad infektion

Vårdrelaterad infektion

Profylaktisk antibiotikabehandling

Välj infektionsklass eller behandlingsorsak [Definitioner Infektionsklasser](#)

Memor. ev. tilläggs-info:

Registrerade data  
blir omedelbart tillgängliga  
för bearbetning och presentation  
via Microsoft Excel

# Konsekvenser av SAI

- Fungerar som indirekt beslutsstöd
- Ger tillgång till statistik på diagnosrelaterad förskrivning
- Kan användas för att mäta följsamhet till riktlinjer
- Har ökat medvetenheten om och engagemanget i Strama-arbetet på alla kliniker

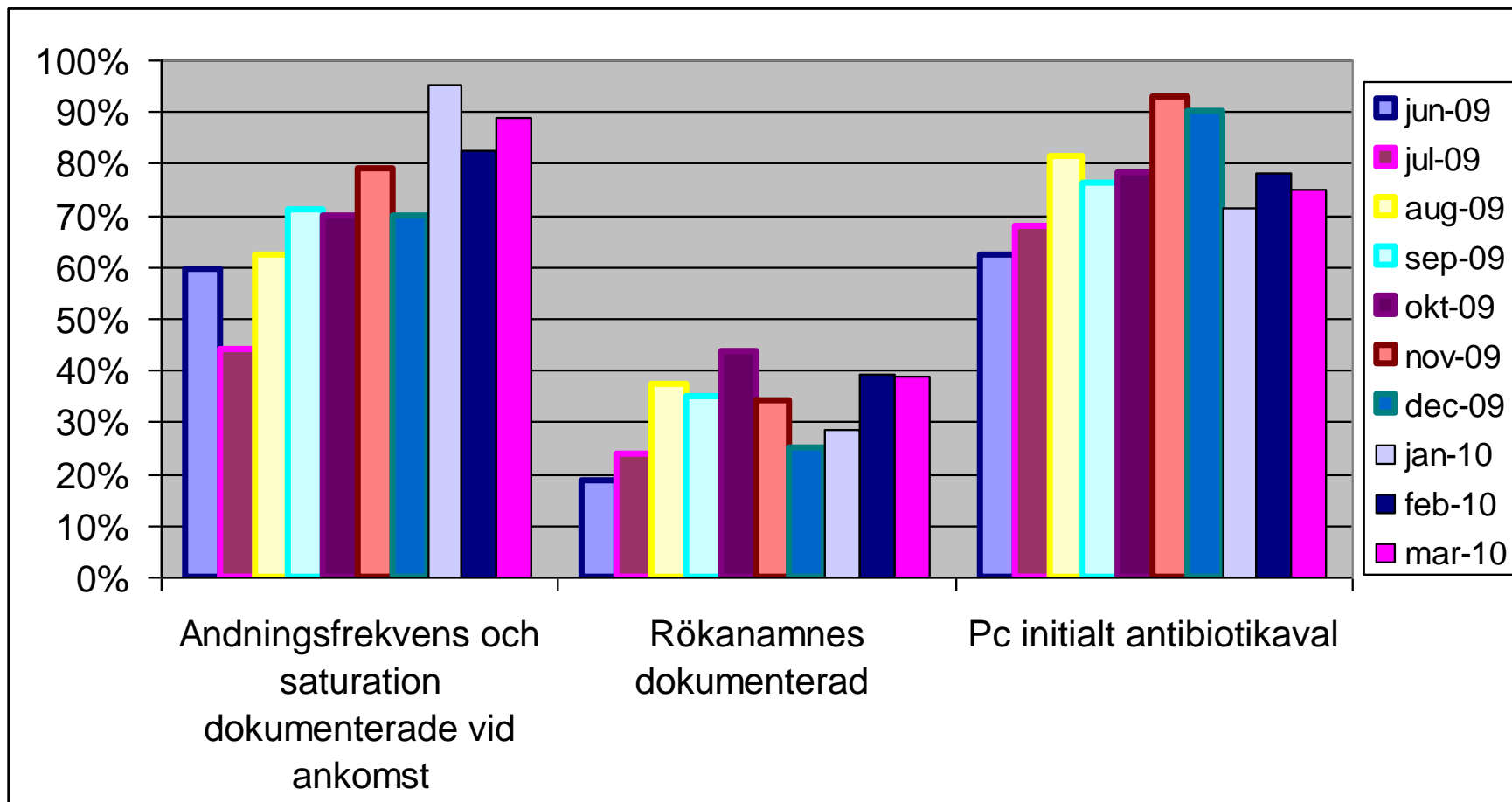


# Exempel 1

Vad är följsamheten till  
pneumoniprocessens riktlinjer ?

# Kvalitetsuppföljning pneumoniprocessen

## Inlagda patienter med samhällsförvärd pneumoni



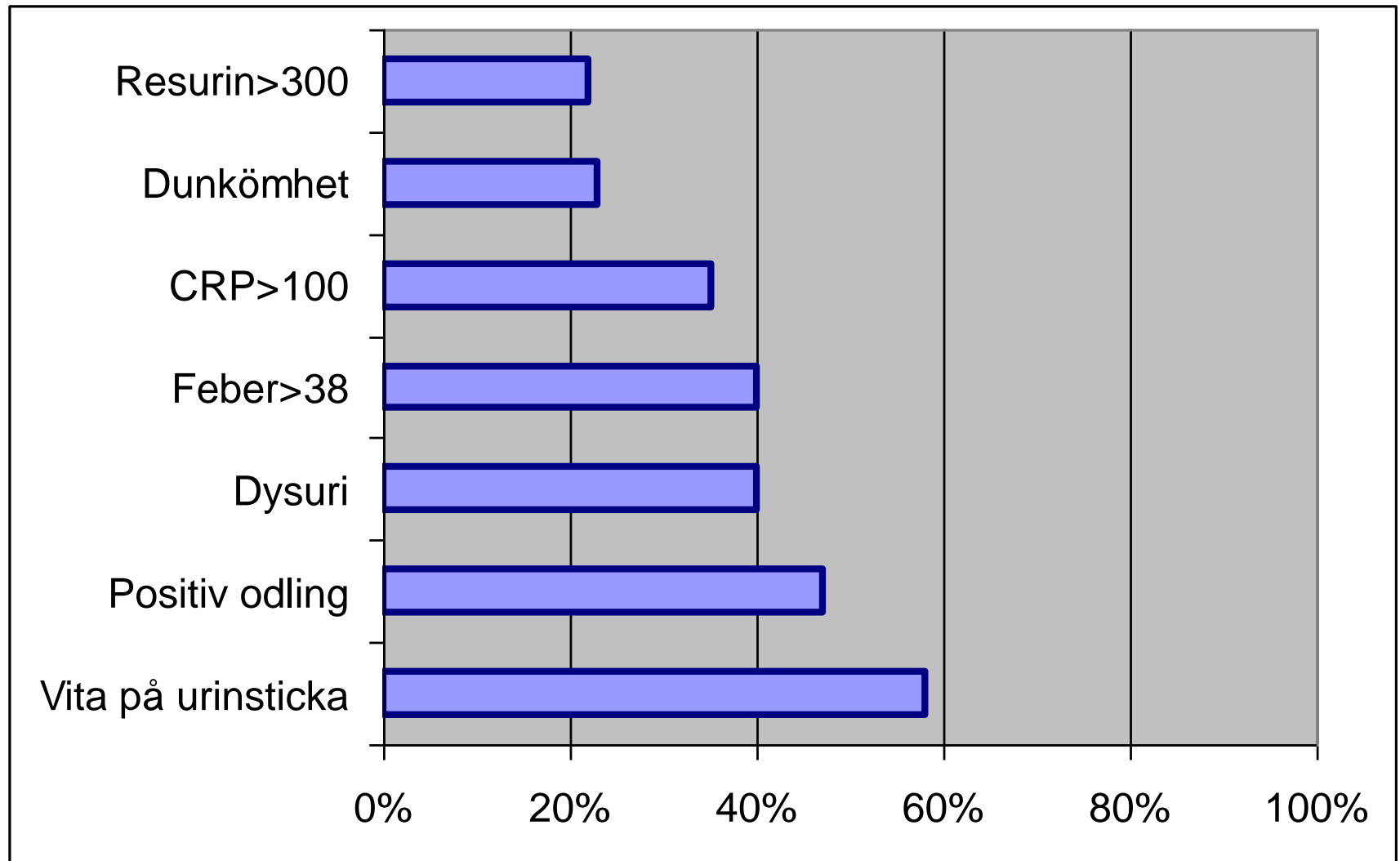
# Exempel 2

Är UVI en slaskdiagnos?



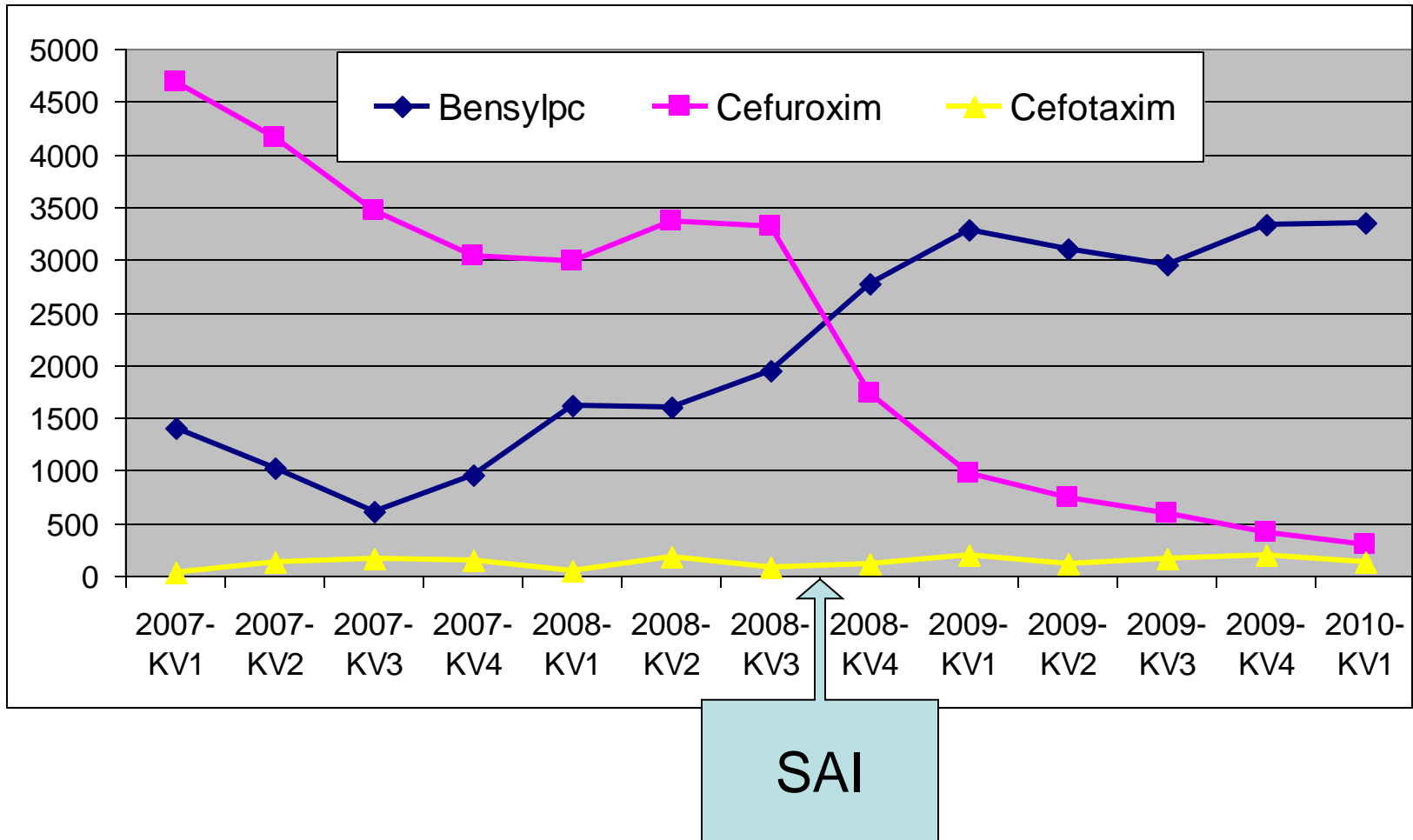
# UVI-behandling med kinolon på SÄS jan 2010

60 (25Q+35M) patienter varav 35 inneliggande



# Dygnsdoser

## Bensylpc och cefuroxim och cefotaxim



# Sammanfattning



- Enkel registrering
- Enkel databearbetning
- Enkel återkoppling till förskrivare

# THORE SKOGMAN

Guld och Gröna  
Skogar

Hambo på logen

Kärleksvalsens

Jag vill ha en gullig  
och rar liten stumpa

*Cupol*



CEP 262