

Verktyg för uppföljning av antibiotikaanvändningen inom slutenvård - exempel på uppföljning på vårdgivare/diagnosnivå med hjälp av datajournal



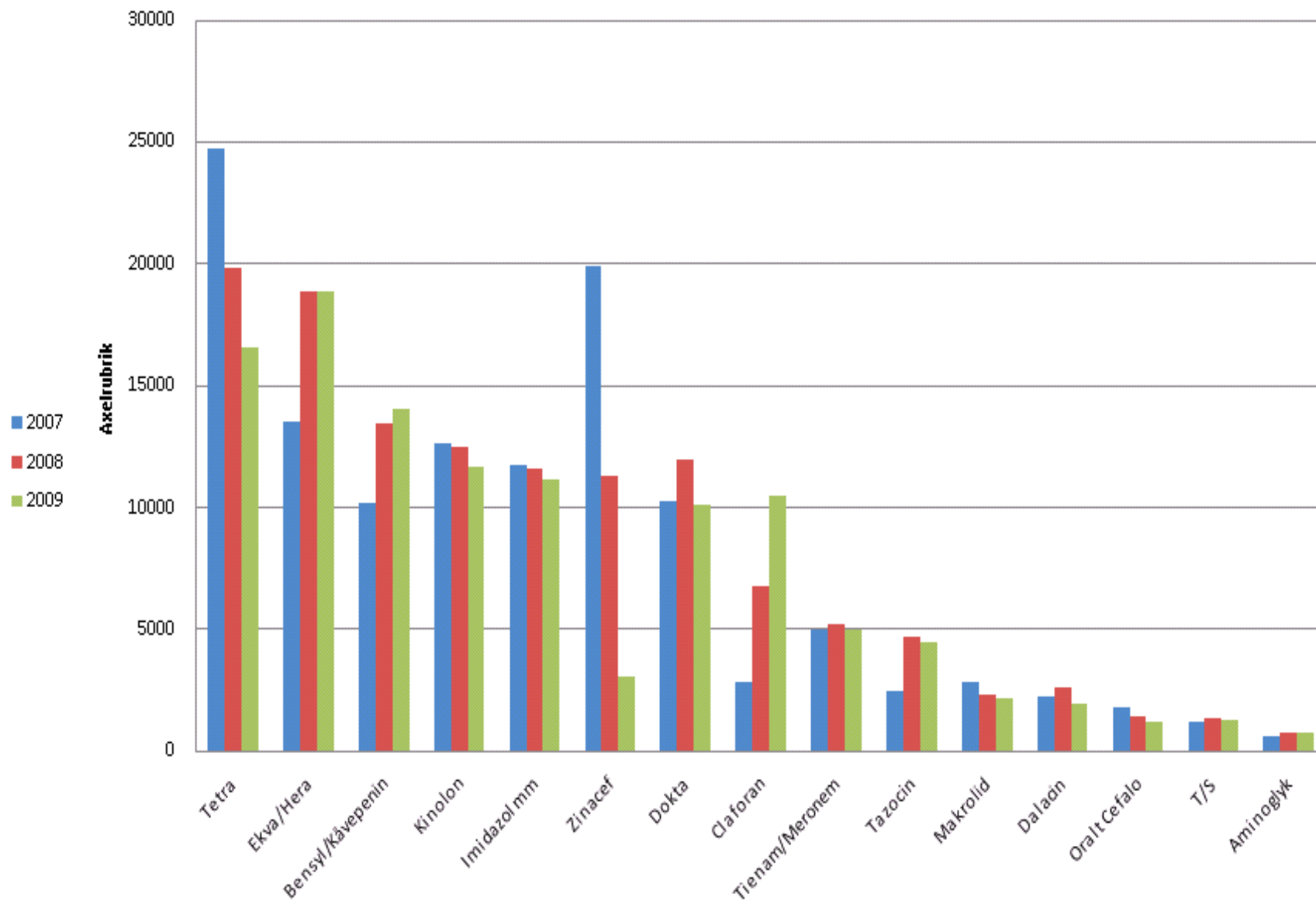
Stramadagen  
26 maj 2010

Ivan Vig  
Infektionskliniken  
Falun lasarett

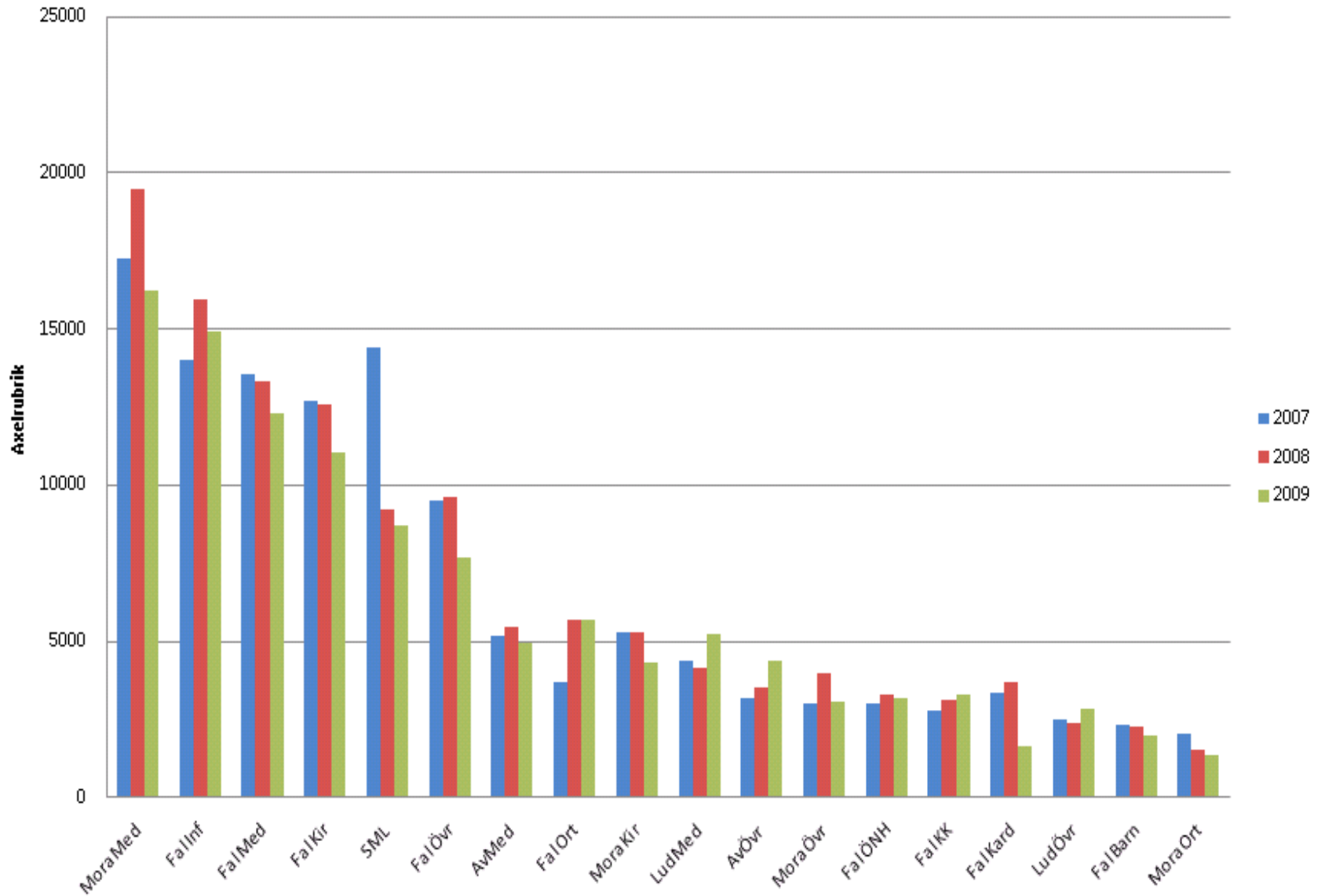
# I väntan på det perfekta.....

- **Verktyg för uppföljning av antibiotikaanvändningen inom specialistvården**
- **SAI**
- **PPS**
- **Retrospektiva data**
  - **DDD preparat/tidsenhet/verksamhet**

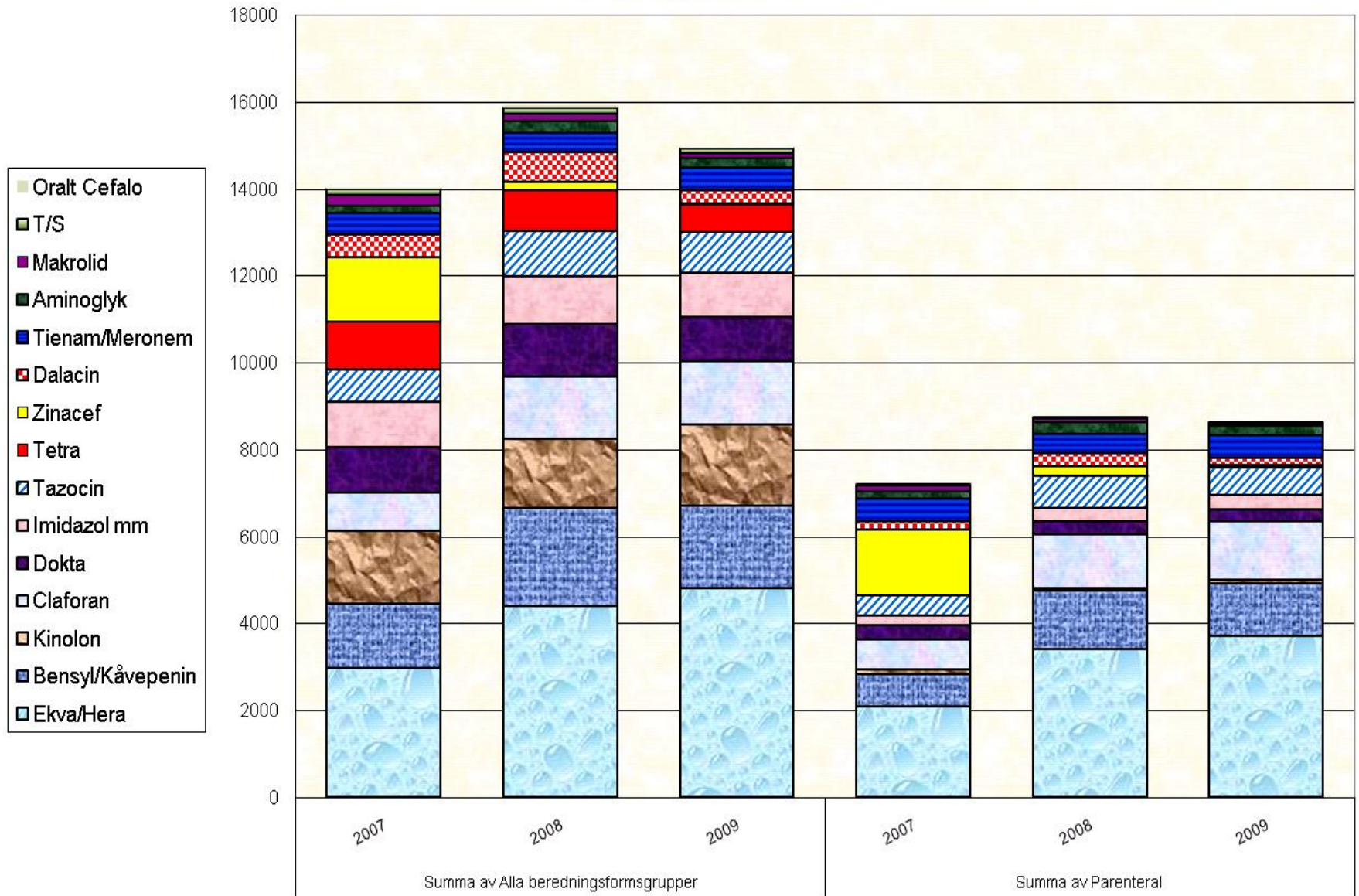
## Alla kliniker, förändringar i DDD för olika antibiotika



## Alla kliniker i Dalarna, förändringar uttryckt i DDD



**Infektionskliniken  
DDD, år 2009**



- **Målsättning**
  - **”Realtidsdata”**
  - **Diagnosrelaterat**
  - **Individrelaterat**



- Journaldata

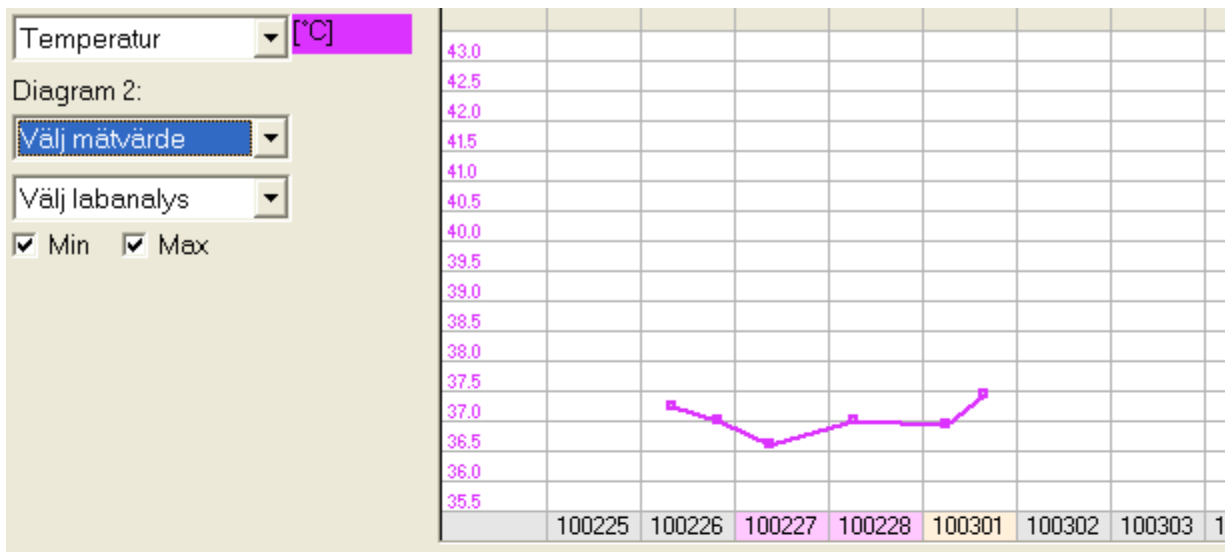
Melior

- Extrahera data

Business Objects

- Analys/Presentation

Excel



☉ Läkemedelsordination

Dosering: (E)    Inf.hastighet:    Adm.sätt: sc    Utsättningsorsak:    Anvisning:

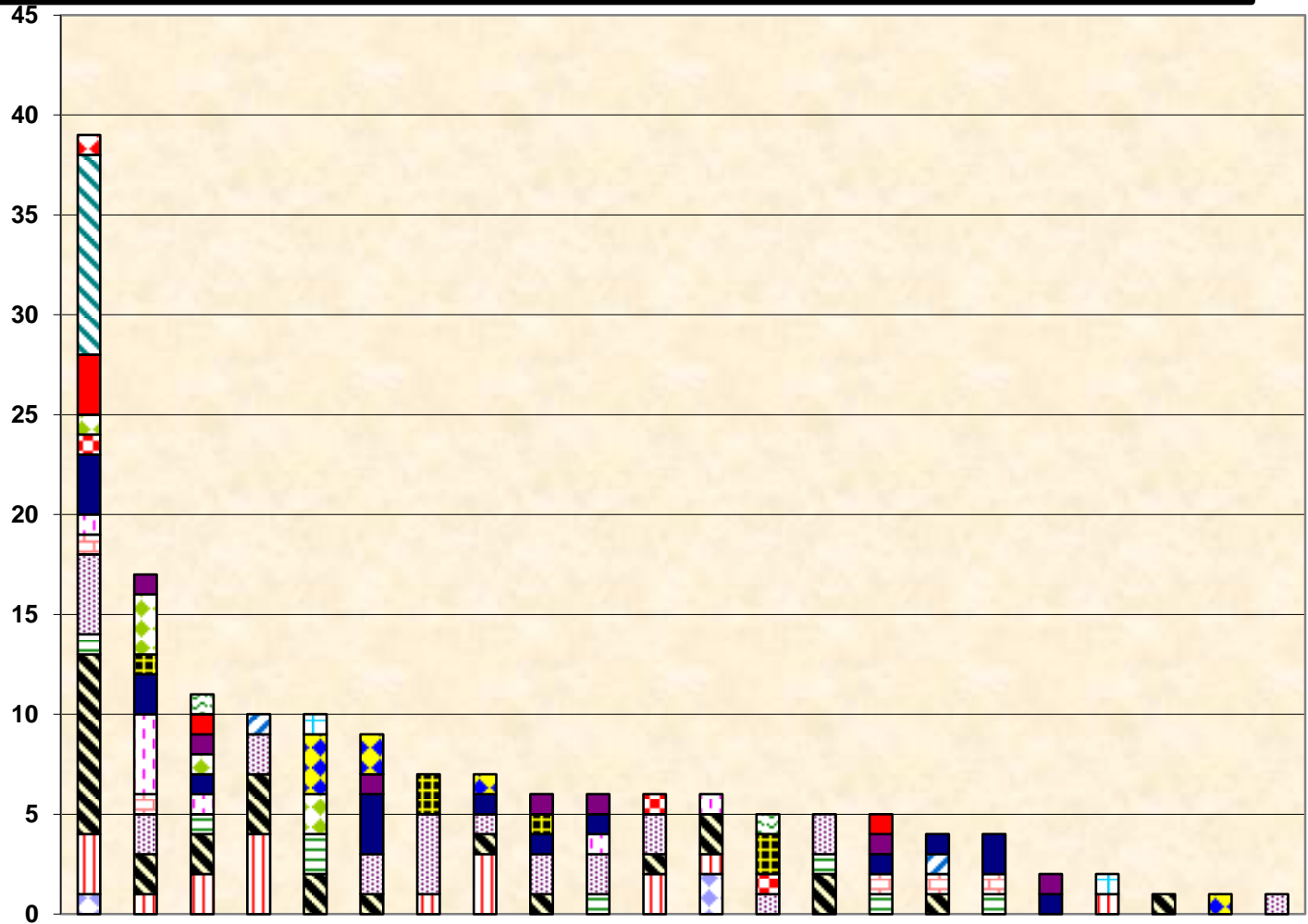
Schema: **dag**     SS  Nyinsatt Kom.

Ordinerade läkemedel	100225	100226	100227	100228	100301	100302	100303	11
Insatt: 2010-02-26 Nyinsatt								
APD-Dos ataste	?	*	*	*	*	*		
Atenolol Copyfarm tabl 25 mg Copyfarm ataste	1x1	⇔	⇔	⇔	⇔	⇔		
Benzylpenicillin Panpharma pu+lö kf Panpharma ataste	1x3	=3	*	=3	○ 1			
Fludent Banan sugtabl 0,25 mg F Actavis Group ataste	1x4	⇔	⇔	⇔	⇔	⇔		
Flunitrazepam Mylan tabl 0,5 mg Mylan ataste	1 tn	⇔	⇔	⇔	⇔	⇔		
Furix inj lö 10 mg/ml Nycomed ekslar					=2	?		
Glukos 50 mg/ml med Na 40 + K 20 inf 50 mg/mlvigar	*	*	*	*	=1000	=1000		
Kajos oral lösn 33 mg K+/ml BioPhausia danast			15x2	15x1	*	*		
Kaleorid depottabl 750 mg LEO Pharma ataste	*	*	○ 1					
Kåvepenin filmdrag tabl 1 g Meda ekslar					1d3	⇔	⇔	
Laktulos Recip oral lösn 670 mg/ml Meda ataste	20x1	⇔	⇔	⇔	⇔	⇔		
Läkemedel Tabl ataste	1x1	○ 1						
Mindiab tabl 2,5 mg Pfizer ataste		1x1	*	⇔	⇔	⇔		
Norsopan depotoläst 10 mikroa/timme Mundiohan ataste	1x1	*⇔	*⇔	*⇔	*⇔	*⇔		



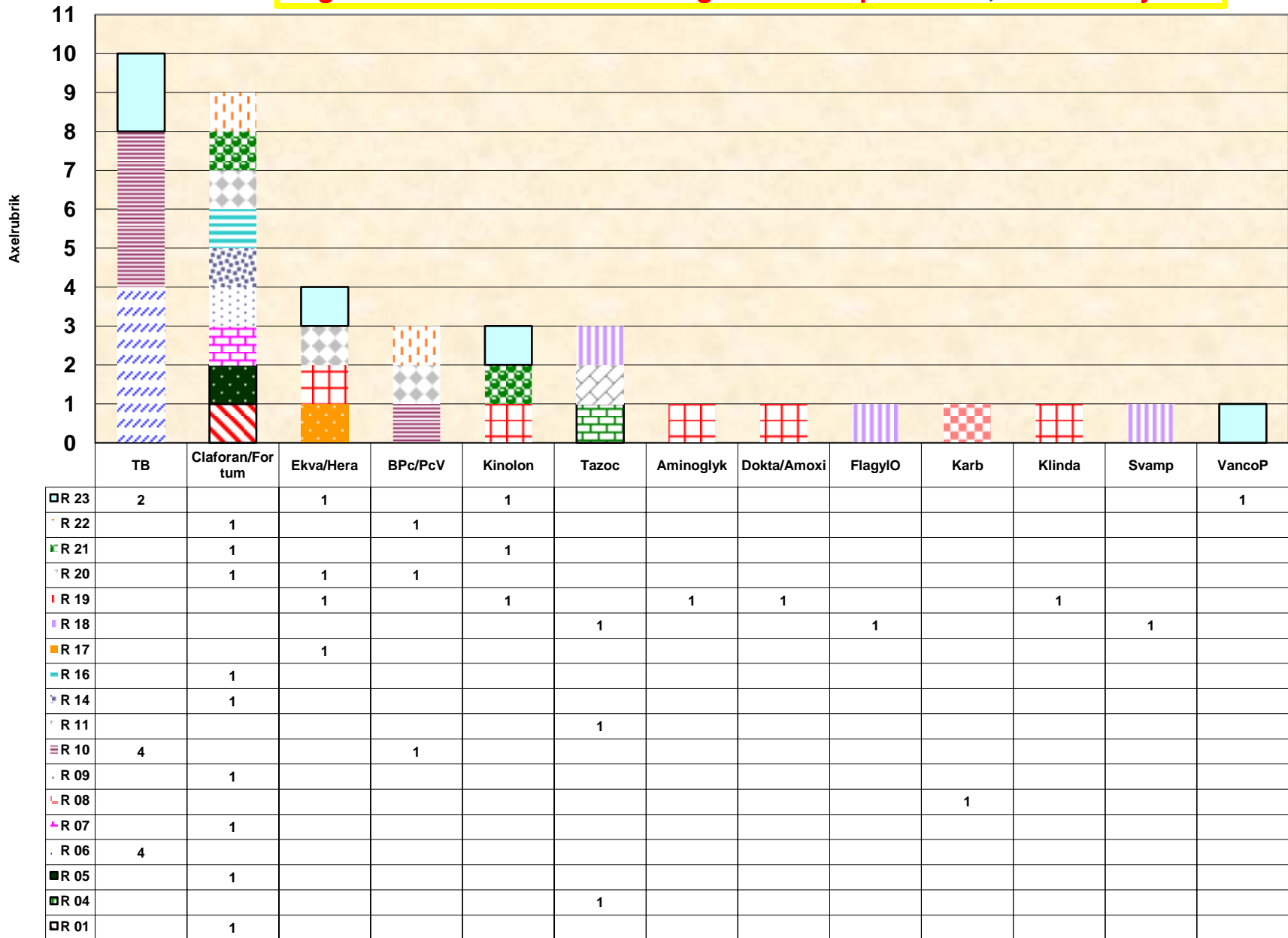
## Pågående antibiotikabehandling "Medicinkliniker" den 26 Maj 2010, kl 8.00

- Zinacef/Zinnat
- VancoP
- Trim
- Tetra
- TB
- Tazoc
- T/S
- Svamp
- Selexid
- Klinda
- Kinolon
- Karb
- FlagylP
- FlagylO
- Ekva/Hera
- Dokta/Amoxi
- Claforan/Fortum
- BPc/PcV
- Aminoglyk



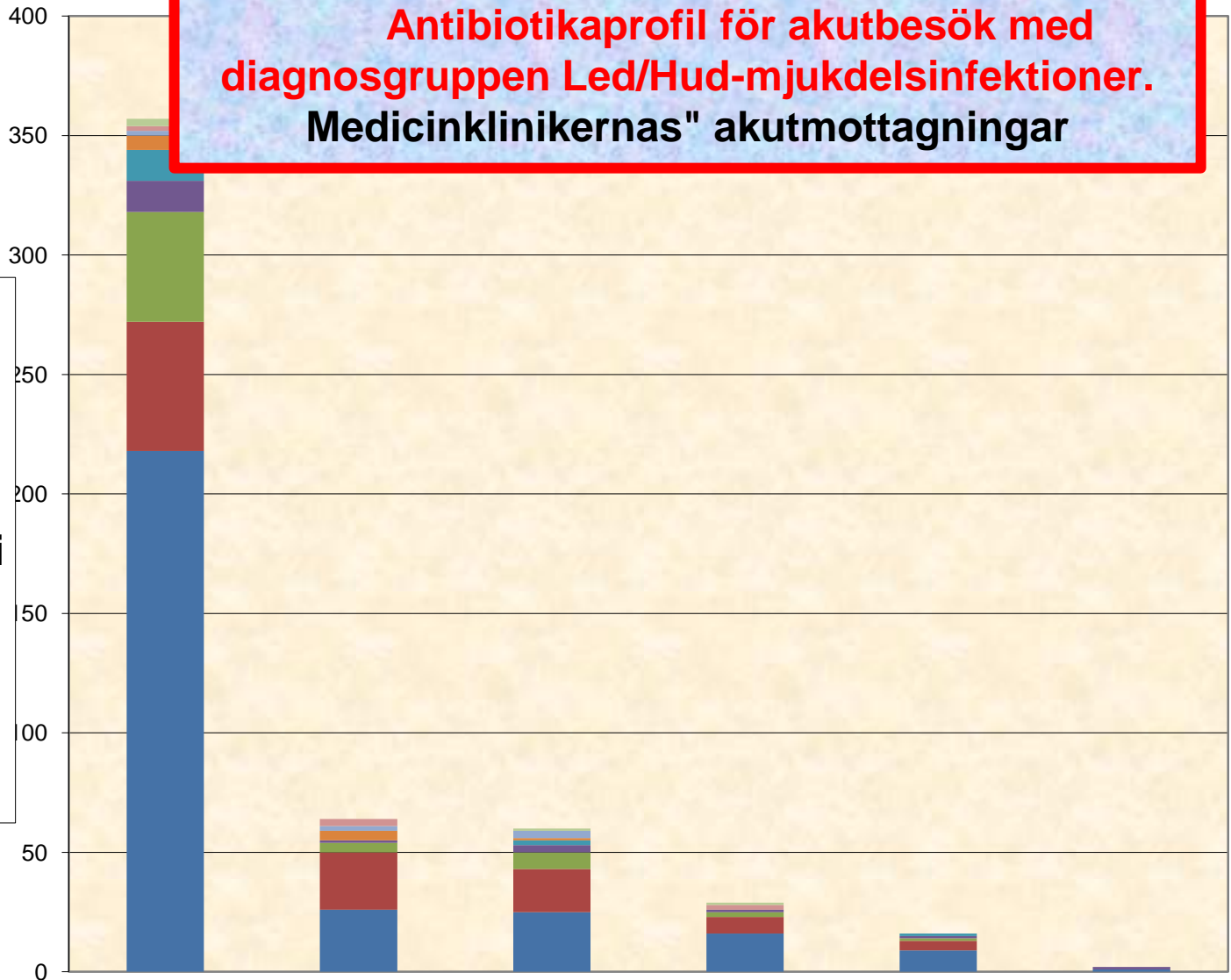
Staplar representerande olika kliniker

Pågående antibiotikabehandling sal för sal på avd 54, den 26 maj 2010

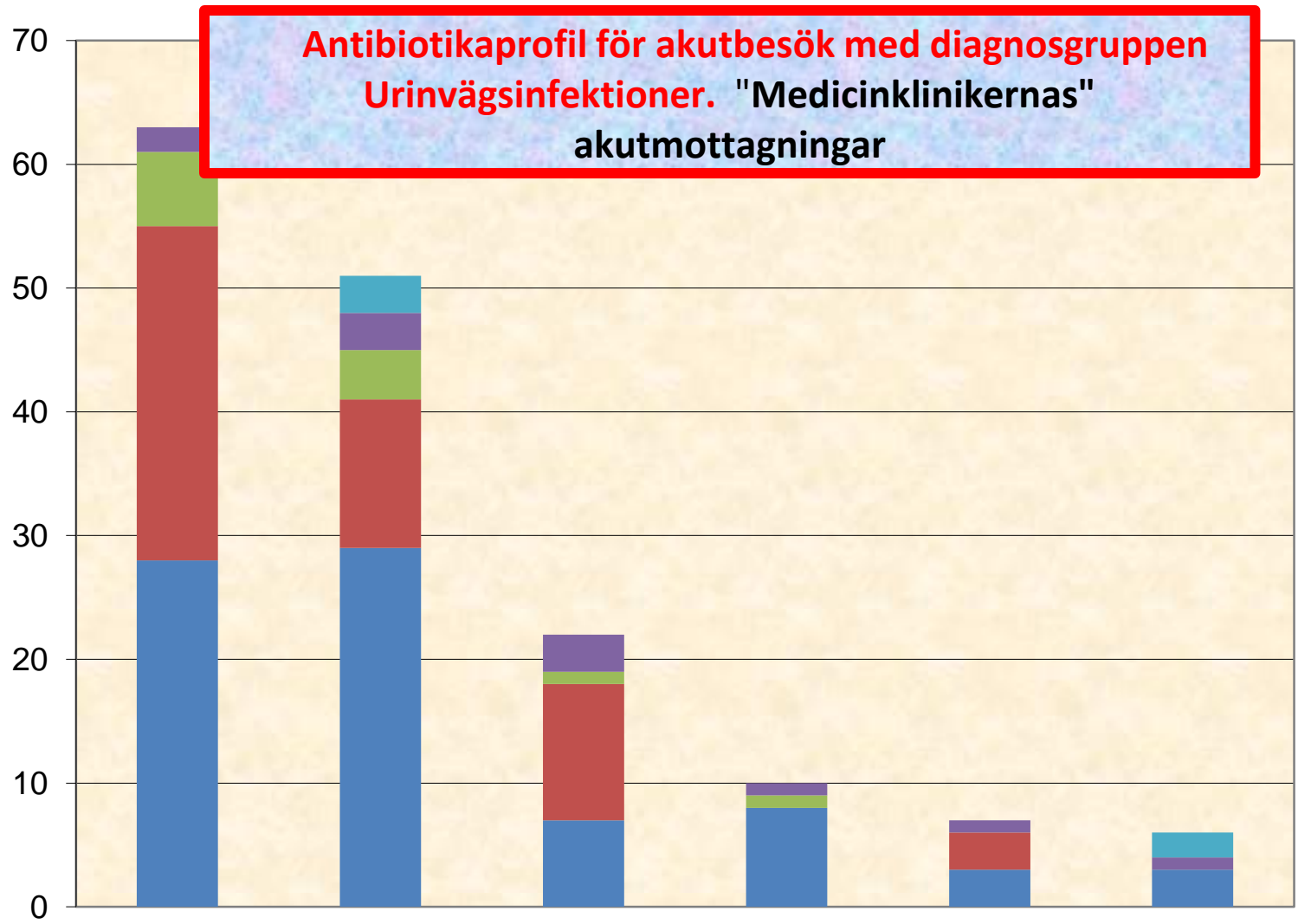


**Antibiotikaprofil för akutbesök med diagnosgruppen Led/Hud-mjukdelsinfektioner. Medicinklinikernas" akutmottagningar**

- Tetra
- Makro
- CefaO
- Spektra
- Dokta/Amoxi
- Kinolon
- Klinda
- BPc/PcV
- Ekva/Hera

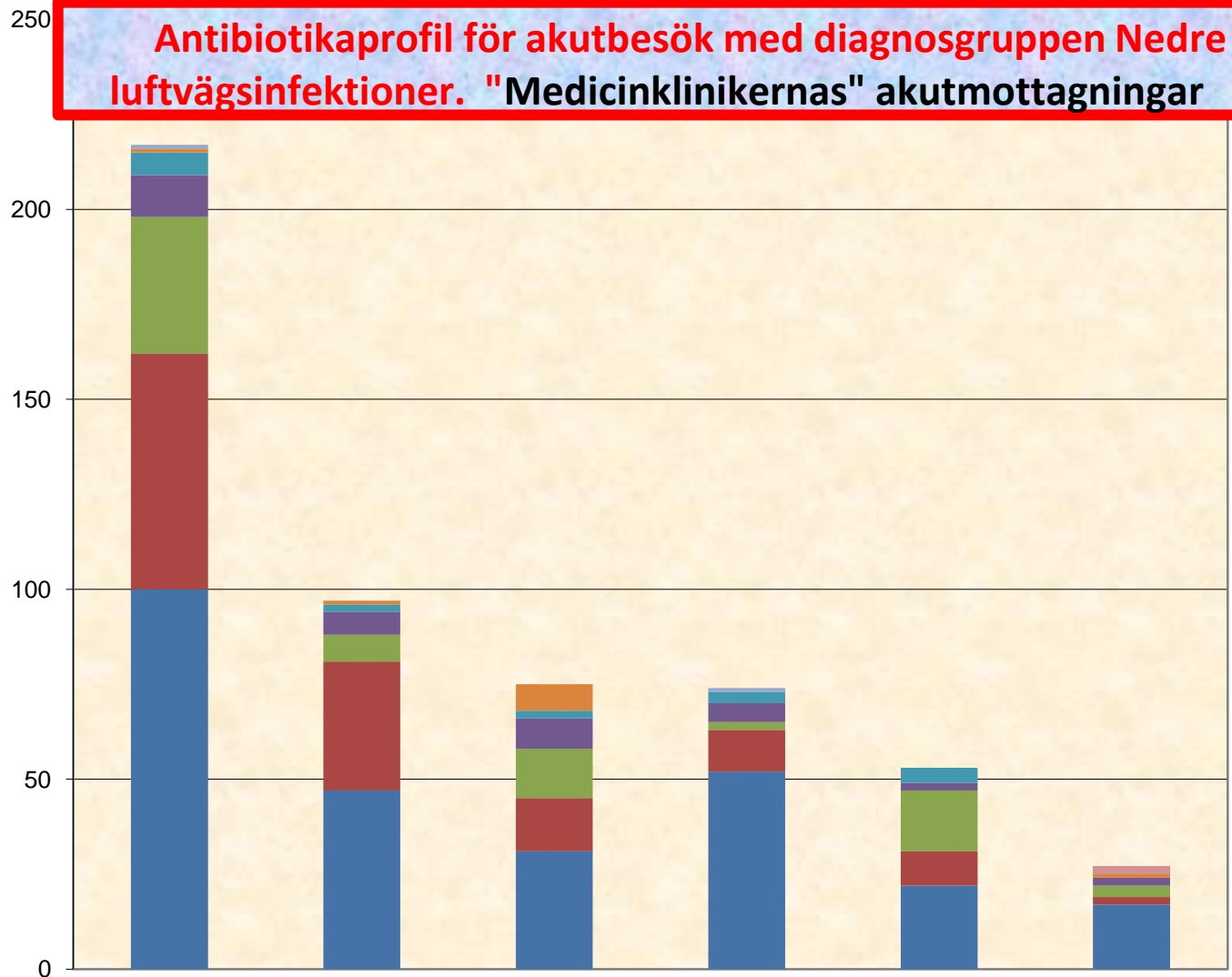


Staplar representerande olika kliniker



Staplar representerande olika kliniker

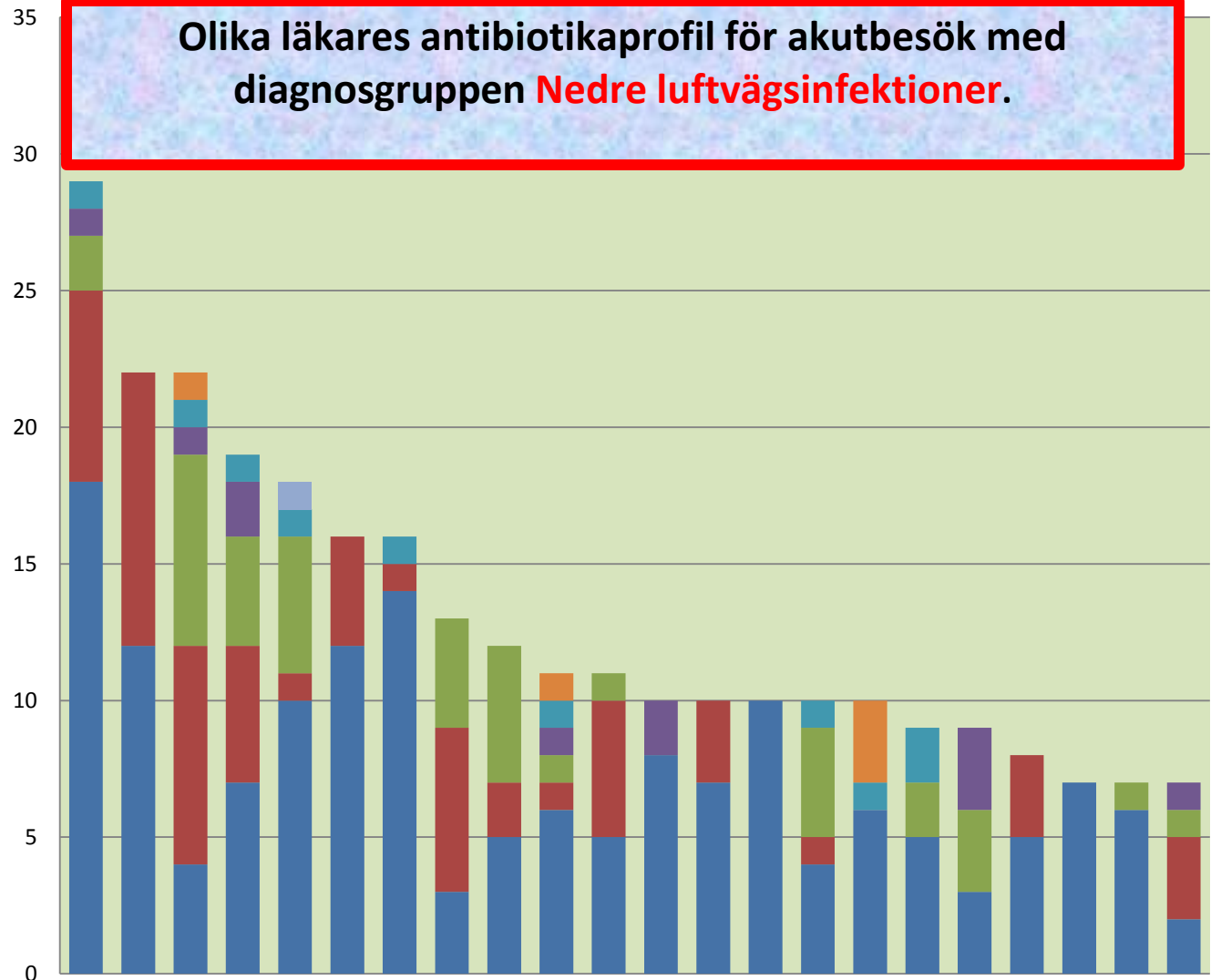
**Antibiotikaprofil för akutbesök med diagnosgruppen Nedre luftvägsinfektioner. "Medicinklinikernas" akutmottagningar**



**Staplar representerande olika kliniker**

Olika läkares antibiotikaprofil för akutbesök med diagnosgruppen **Nedre luftvägsinfektioner**.

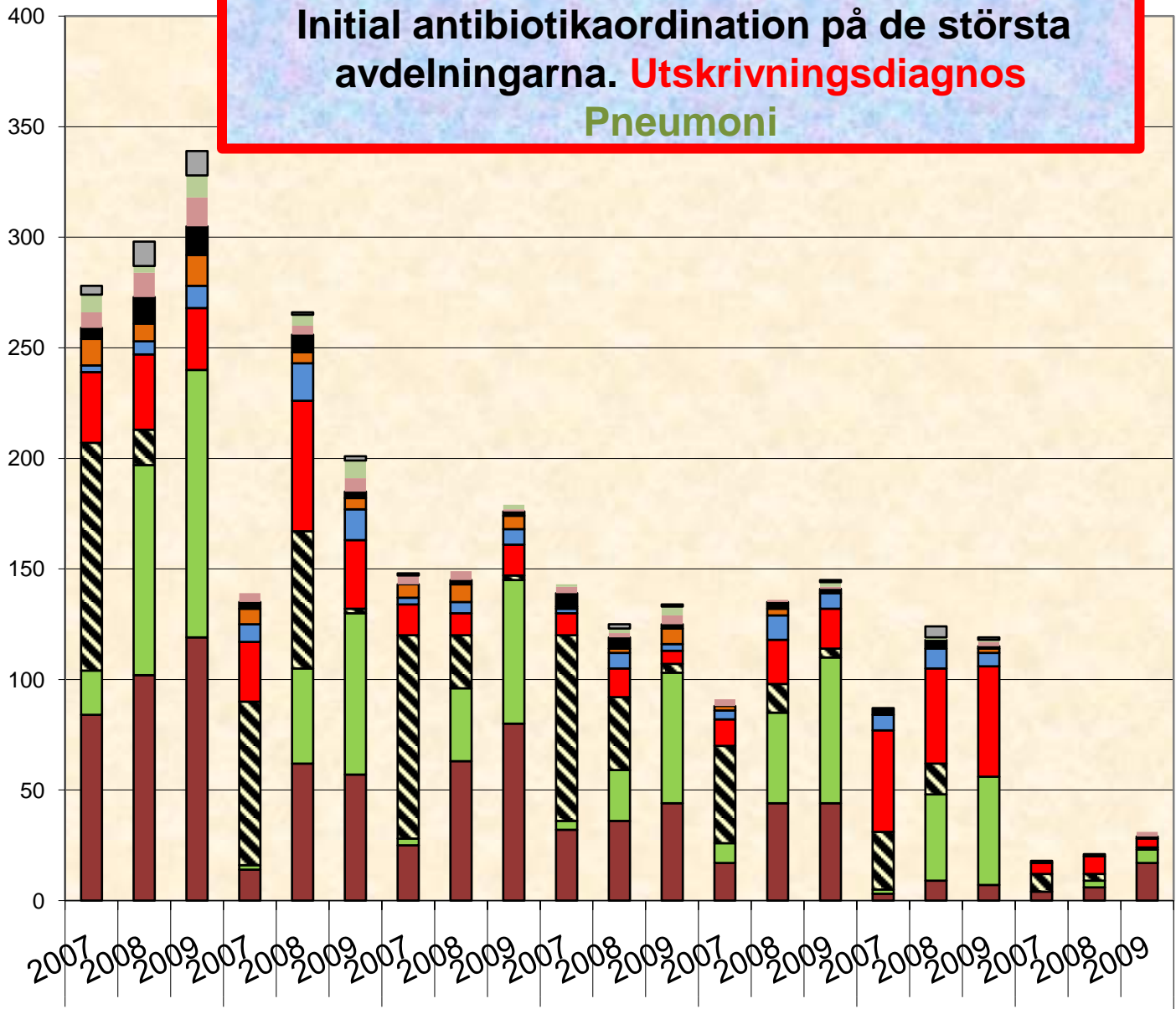
- Klinda
- CefaO
- Kinolon
- Makro
- Dokta/Amoxi
- PcV
- Tetra



Staplar representerande olika doktorer

**Initial antibiotikaordination på de största avdelningarna. Utskrivningsdiagnos**  
**Pneumoni**

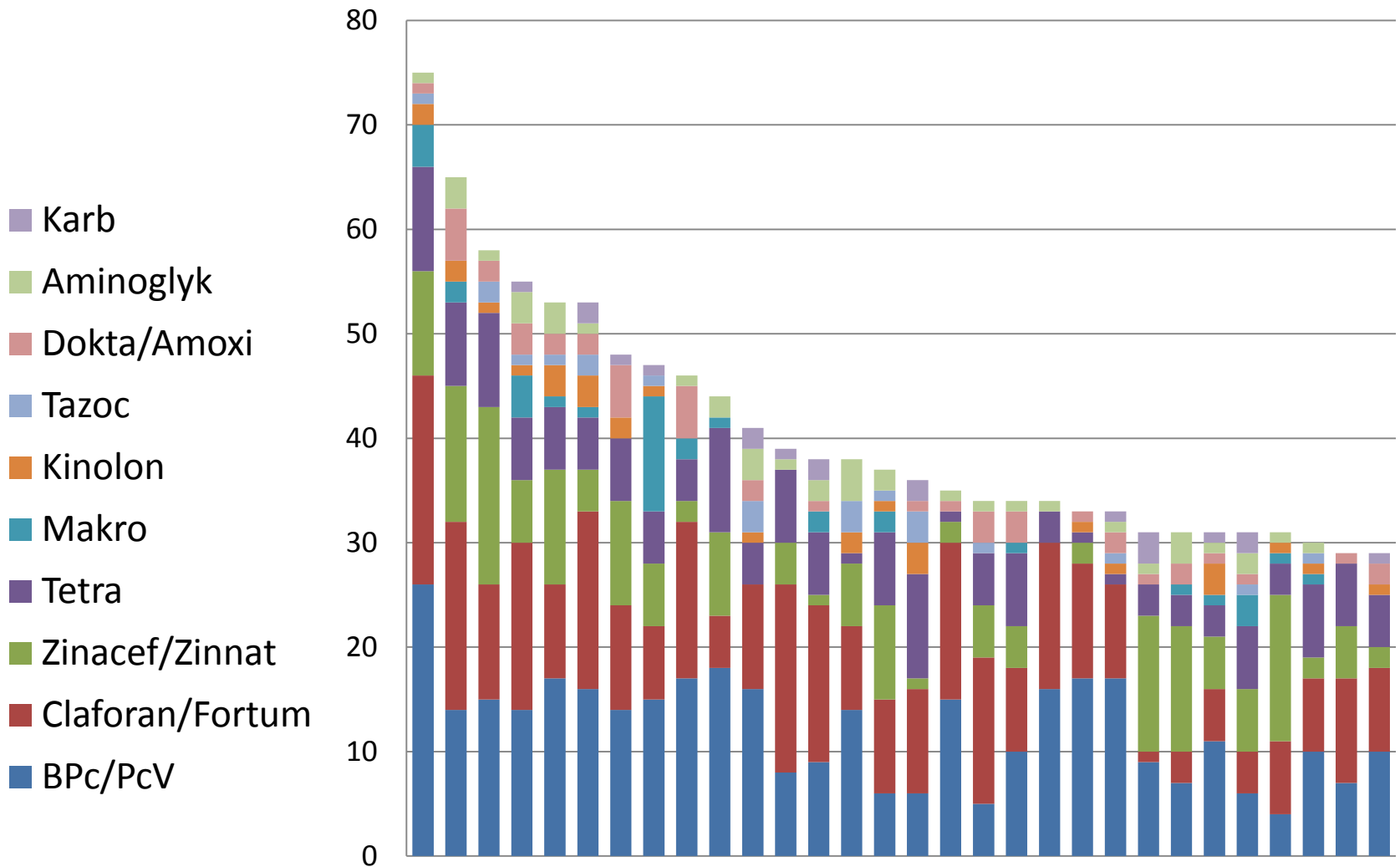
- Tazoc
- Karb
- Makro
- Kinolon
- Aminoglyk
- Dokta/Amoxi
- Tetra
- Zinacef/Zinnat
- Claforan/Fortum
- BPc/PcV



Staplar representerande olika avdelningar

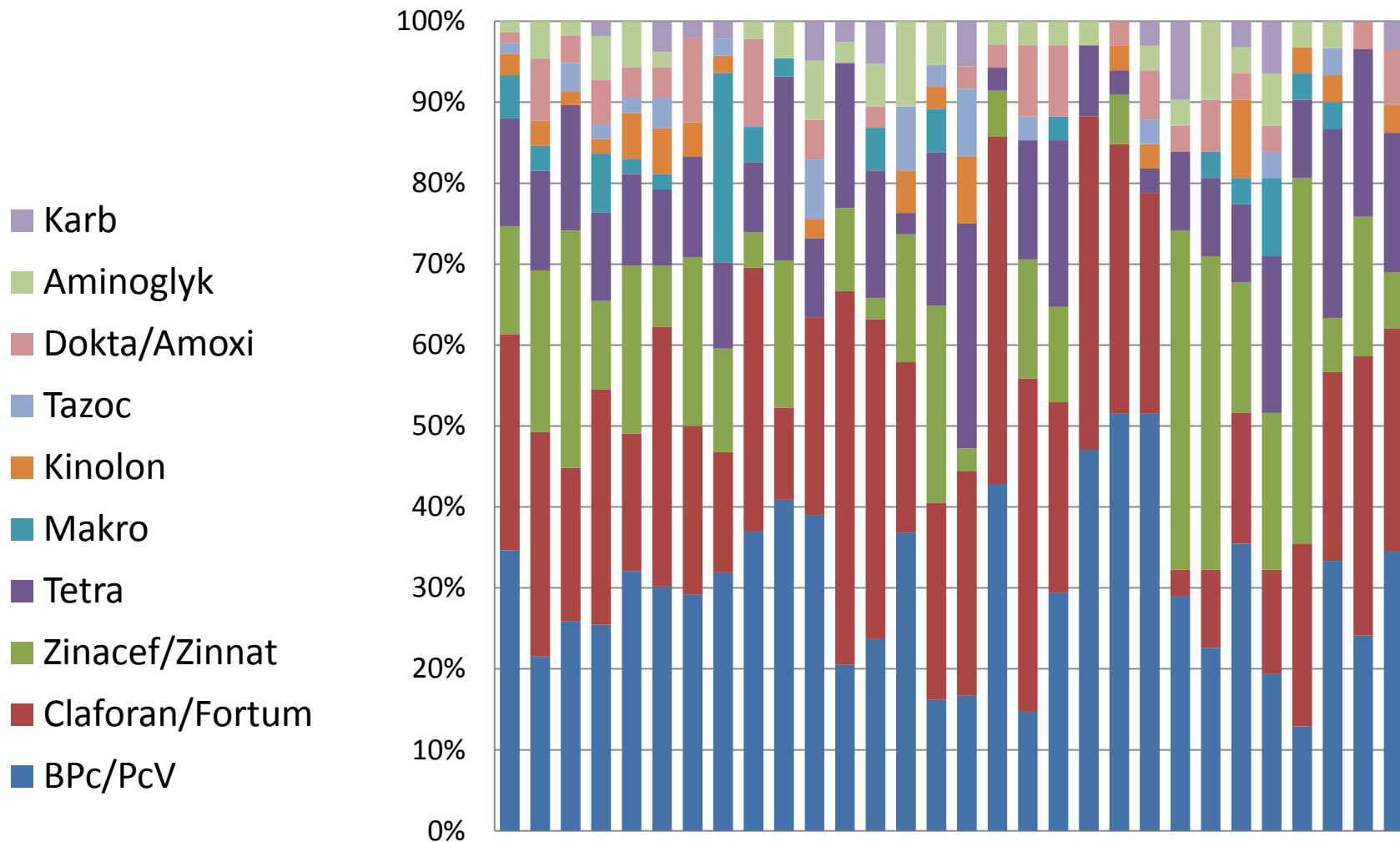


## Enskilda doktorers antibiotikaordinationer i samband med inläggningar av Pneumoni mm, Medicinkliniker



Staplar representerande olika doktorer

## Enskilda doktorers antibiotikaordination i samband med inläggningar av Pneumoni Medicinkliniker



Staplar representerande olika doktorer

**Behandlingstidens längd** för alla antibiotikaordinationer i samband med inskrivning på "medicinklinikernas" vårdavdelningar.

