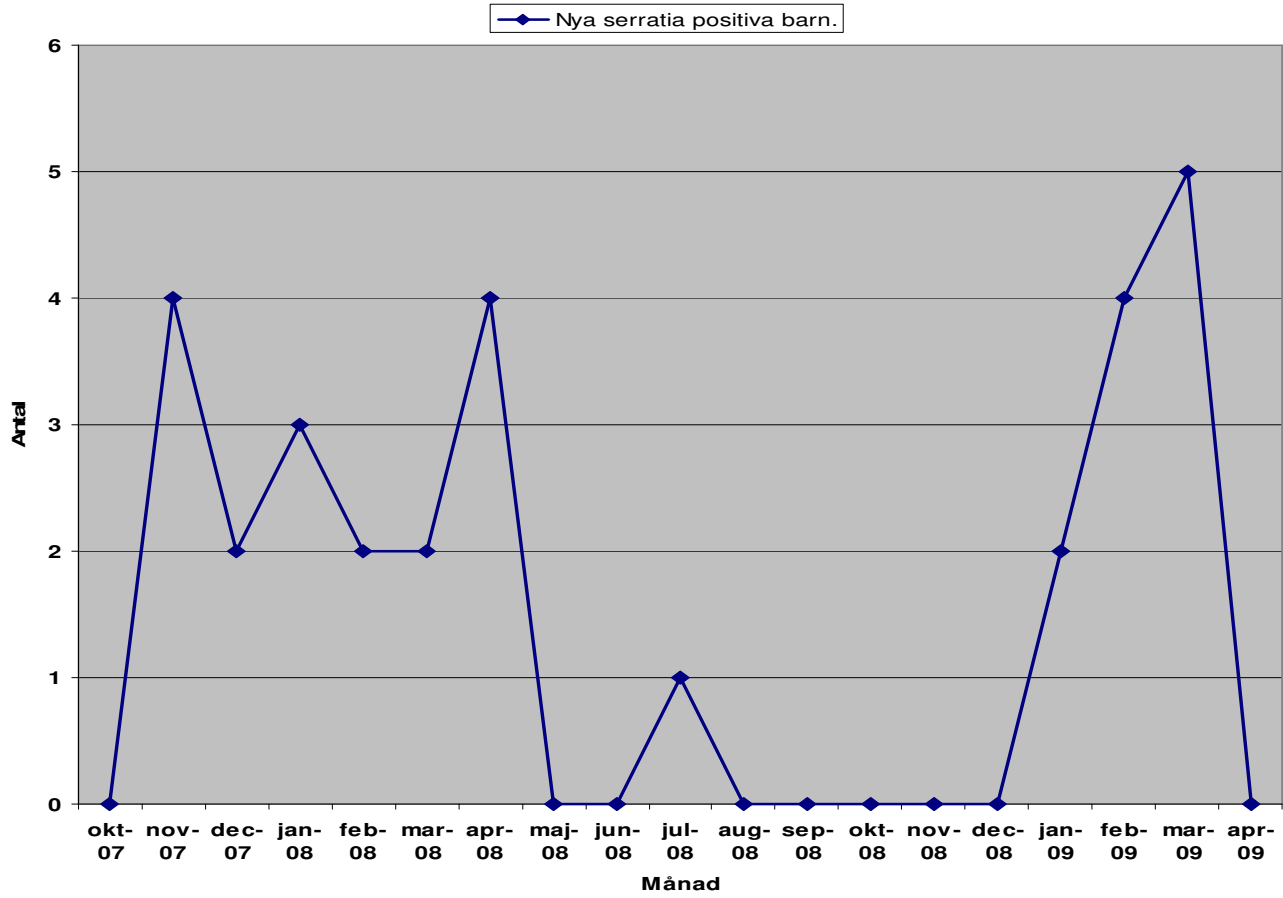


Serratia marcescens
på
Neonatal Intensivvårds avdelning

Annika Samuelsson
Vårdhygien
Östergötland
2009-05-27

Serratia Marcescens på Neonatal IVA



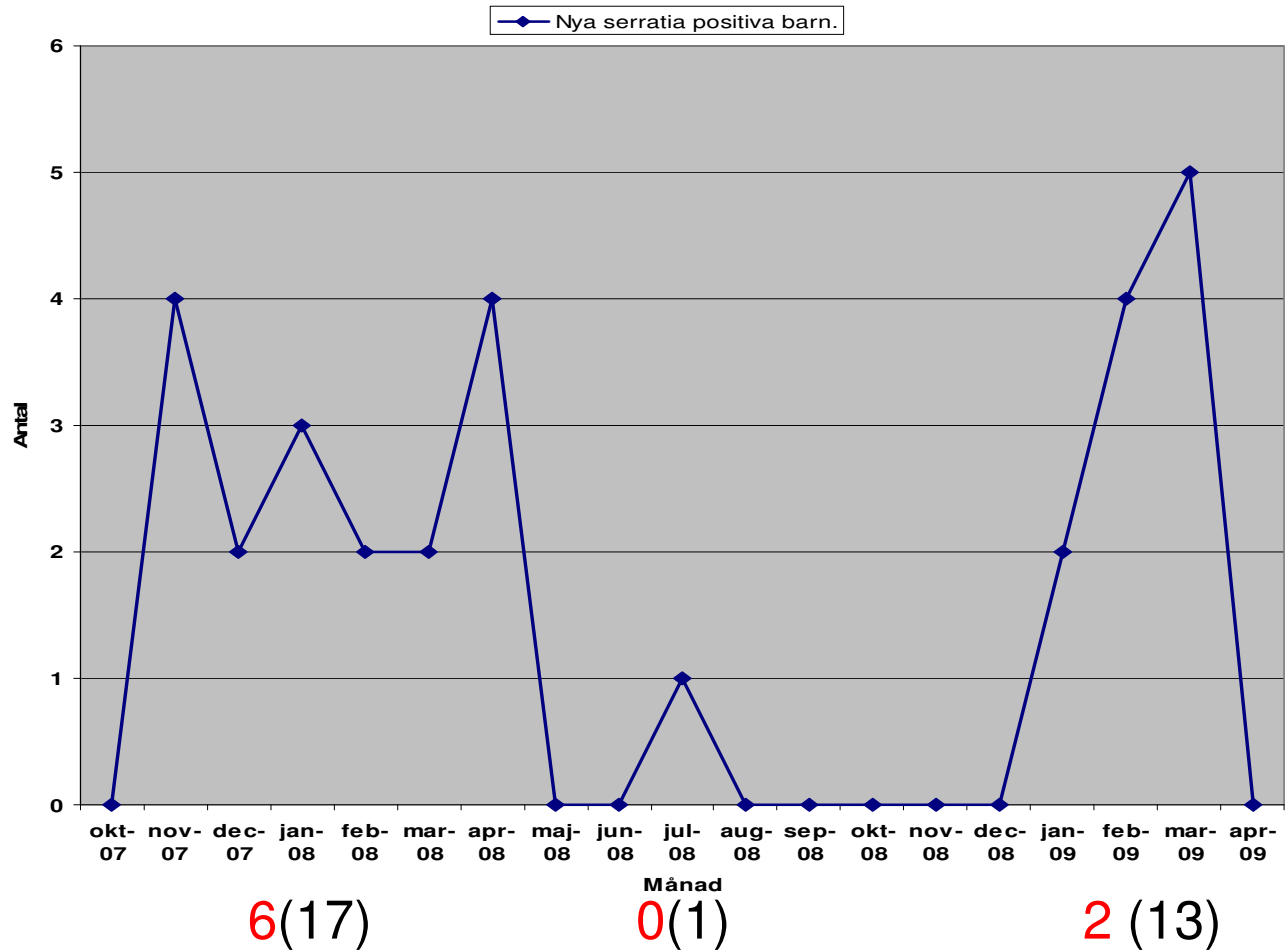
Klon C 15(17)

Klon E

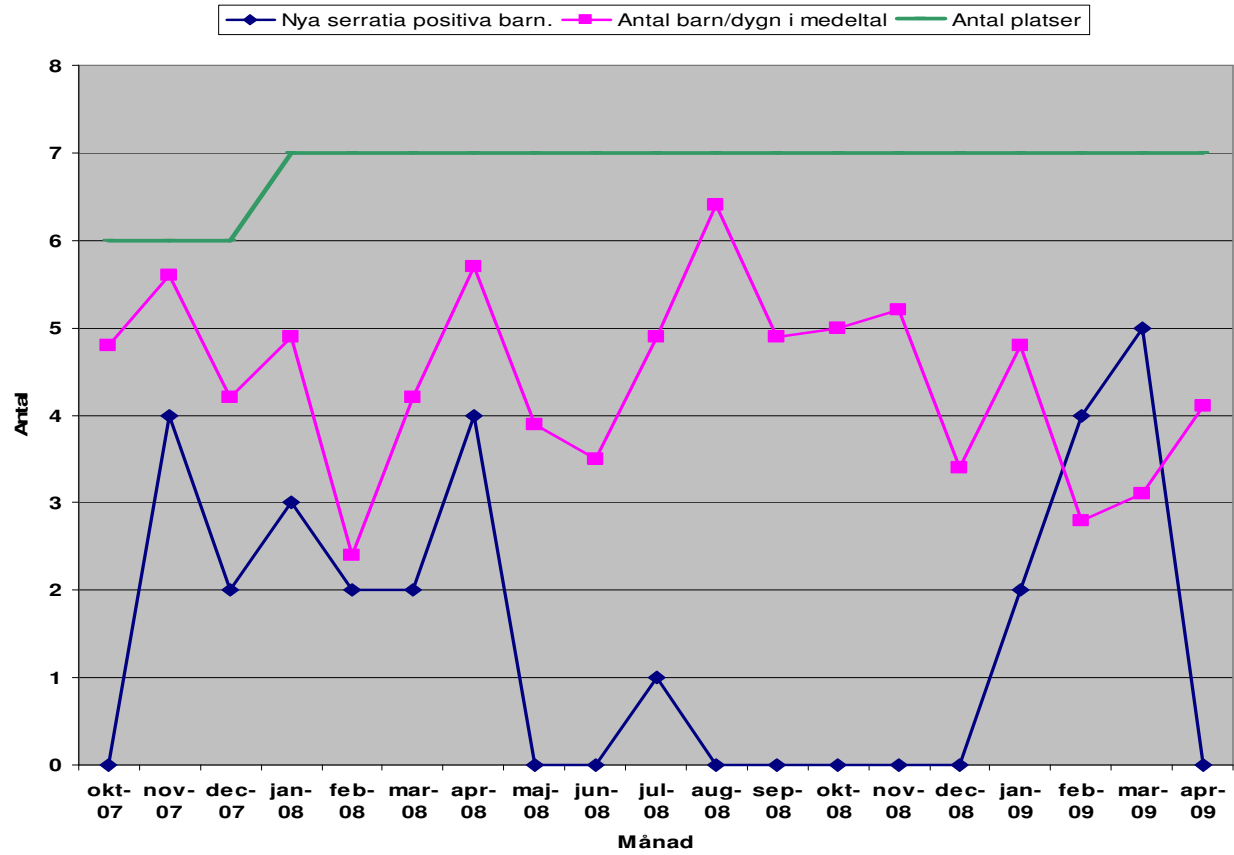
Klon F 12(13)

Barn med serratia sepsis (Barn med serratia)

Serratia Marcescens på Neonatal IVA



Serratia Marcescens på Neonatal IVA



Intagningsstopp 1 v i februari -09

Intensivvårds sal

- 3-4 platser/ sal
- 6,6x4,8 meter
- 0,5-3 personal/barn

Serratia Marcescens på Neonatal IVA

