

# Antibiotikaföreskrivning vid 143 vårdcentraler i Stockholms län

**Strama-data via RAVE**  
(Rapportverktyg, Medrave)

2014

[strama@sll.se](mailto:strama@sll.se)

# Infektionsdata från 143 vårdcentraler 2014

(127 vårdcentraler 2013)

- **584 000** infektionsbesök
- **2 500** olika diagnosnummer
- **235 000** antibiotikarecept

# Att beakta...

- Diagnossättning och antal patienter varierar stort mellan vårdcentralerna
- Uppgifter om snabbtest för streptokocker/CRP/odling kan ha uteblivit på grund av att dessa inte registrerats i lab-modulen

# Diagnossättning på VC

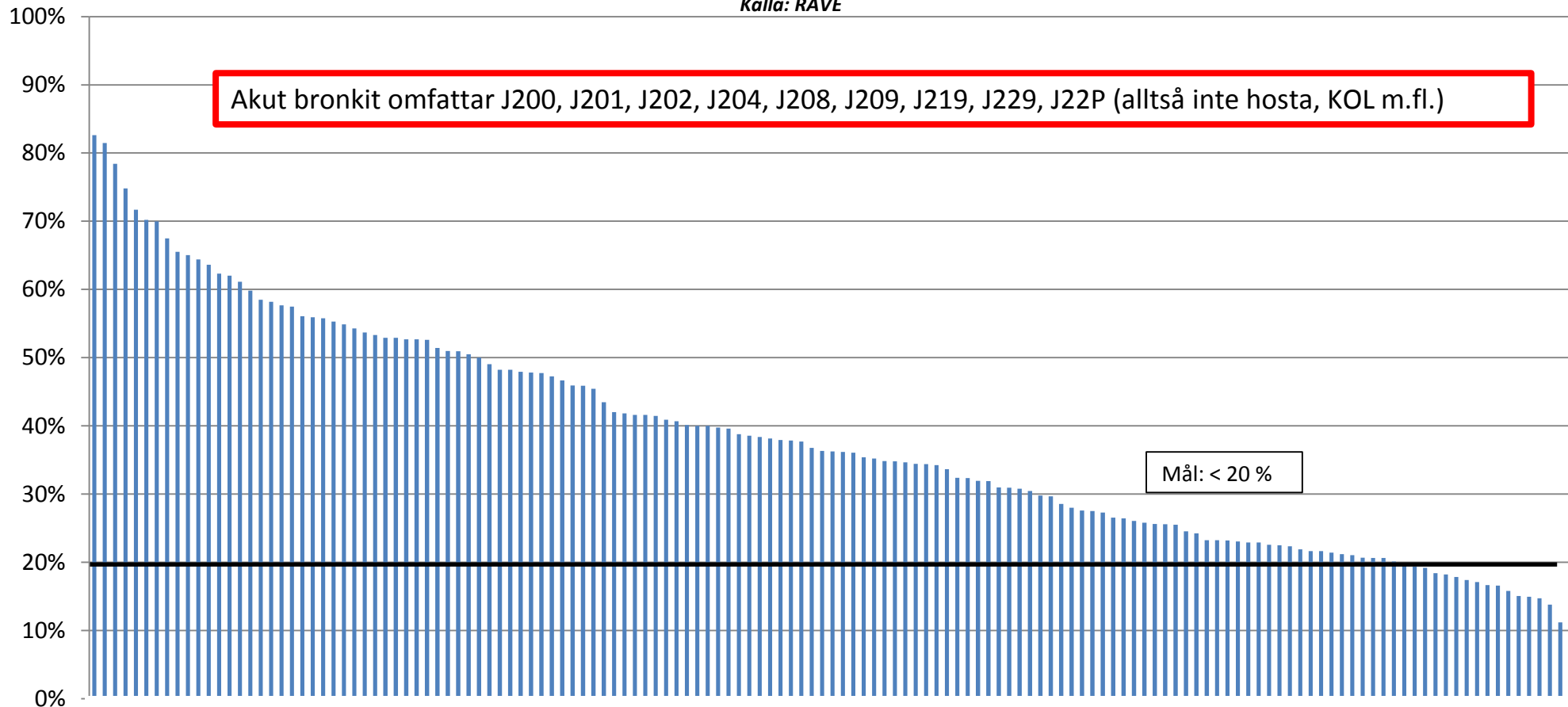
- Styrs ofta av lokala traditioner/lathundar
- Vilka diagnosnummer ska till exempel ingå i "Akut bronkit"?
  - J20.9 Akut bronkit, ospecificerad (självklar)
  - J22.9 Icke specificerad akut infektion i nedre luftvägarna (?)

# Oklar diagnos i 20 % av fallen

- 10 % av förskrivningarna saknar diagnos
  - Oftast efter indirekt kontakt, som telefonsamtal  
(Telefonsamtal ger ingen ersättning i SLL...)
- 10 % av förskrivningarna har en diagnos som inte är relevant
  - Hypertoni, diabetes, receptförnyelse....

## 143 VC i SLL, Akut bronkit: Andel med antibiotika 2014

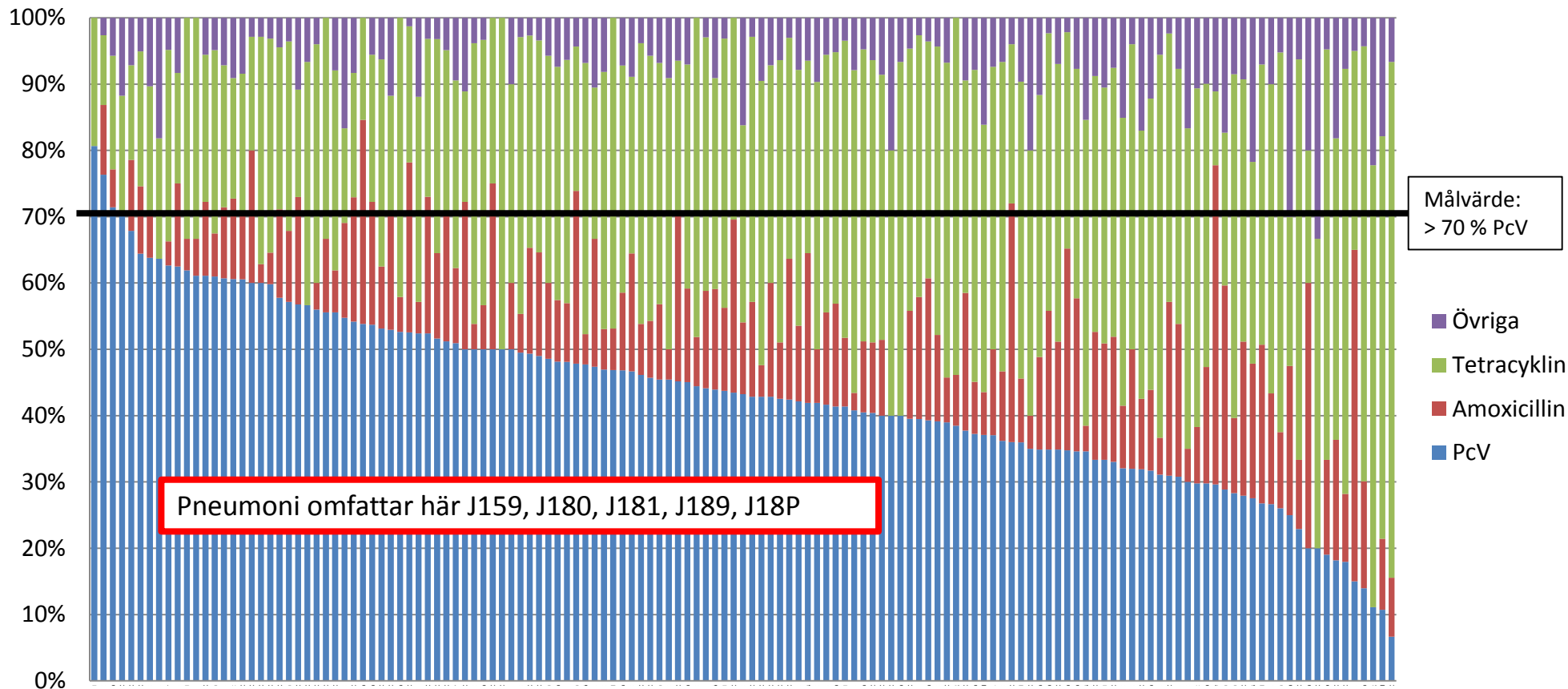
Källa: RAVE



En opåverkad patient med hosta, utan känd KOL, kronisk bronkit eller astma har sannolikt akut bronkit. Missfärgade upphostningar saknar värde som indikator för behandlingskrävande infektion. Patienten har, oavsett om den akuta bronkiten orsakats av virus, mykoplasma eller bakterier, ingen nytta av antibiotikabehandling. Var observanta på att ni inte använder diagnosen pneumoni för ofta.

# 143 VC i SLL, Pneumoni hos vuxna: Andel PcV och andra antibiotika 2014

Källa: RAVE



Förstahandsmedel vid pneumoni är penicillin V. Vid terapivikt eller typ 1 allergi mot penicillin rekommenderas doxycyclin. Vår bedömning är att även om hänsyn tas till allergi mot penicillin, mykoplasma och kroniska rökare med misstänkt hemofilusinfektion bör > 70 % av förskrivningen vara pcV.

# Återkoppling av RAVE-data

- Powerpoint-presentationer skickas ut i fem områdesbaserade versioner.
- Strama-besök på plats så mycket som möjligt (2013 - 60 VC)



# Slutsats:

- RAVE-data lyfter vår återkoppling till vårdcentralerna till en ny nivå...

...men data måste tolkas med omdöme!