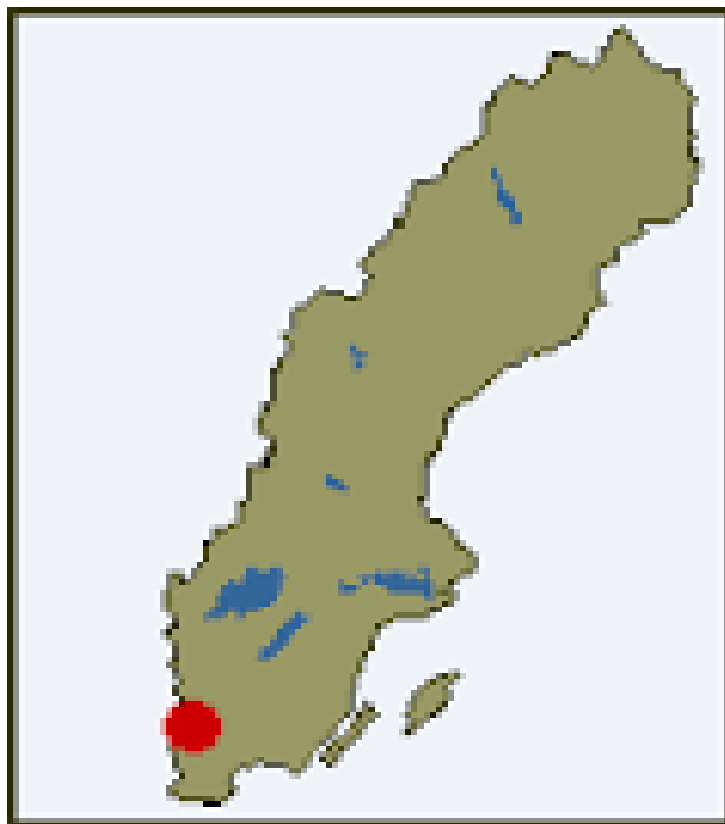




## **HALT 2 mätning 2013/14**

Lotta Treble-Read  
MAS  
[lotta.treble-read@laholm.se](mailto:lotta.treble-read@laholm.se)



**Laholms kommun 23 781**  
**Laholm stad 6 371**



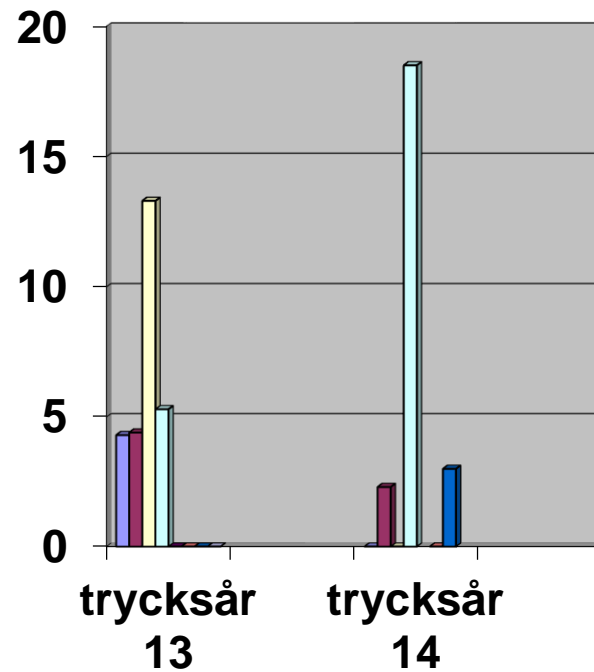
# Framgångsfaktorer

- Tradition att mäta det som ska mätas
- Rehabiliterande synsätt som genomsyrar verksamheten
- Professionellt synsätt på antibiotika

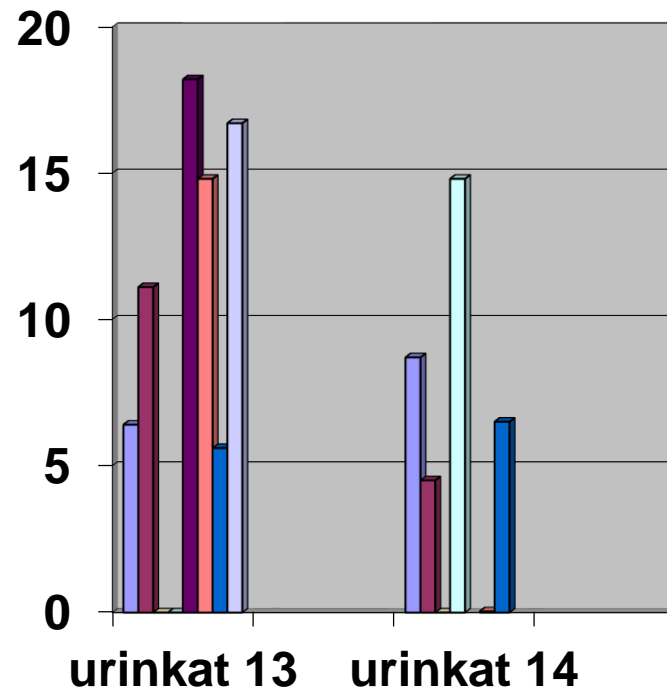
# Återföring av mätresultat

Man med urinkateter	Riktmedian i Sverige	Trycksår	Riktmedian i Sverige	Annat sår	Riktmedian i Sverige
14,8%	6,7%	0	1,5%	7,4%	8,7%
5,6%		0		8,3%	
11,1%		4,4%		0	
0		5,3%		10,5%	
6,4%		4,3%		8,5%	
0		13,3%		26,7%	
18,2%		0		4,5%	
16,7%		0		0	

# Antal trycksår



# Antal urinkatetrar i Laholm 2013/14



## Antal desorienterade

	2013	2014
Sverige	60%	59%
Ett säbo i Laholm	64%	39%



# Lokala förbättringsarbetet

- Motiverad ansvarig
- Engagerad socialnämnd
- Viktigt med återföring så snart det går!
- Utmaningarna ska synas i mål och handlingsplan

# Tack för mig

