

*VÄLKOMMEN TILL
WORKSHOP OM*

Svenska HALT



HALT

Healthcare associated infections and antimicrobial use in long-term care facilities

Första svenska mätningen 2014

-Den bästa infektionen är den
som aldrig blir av

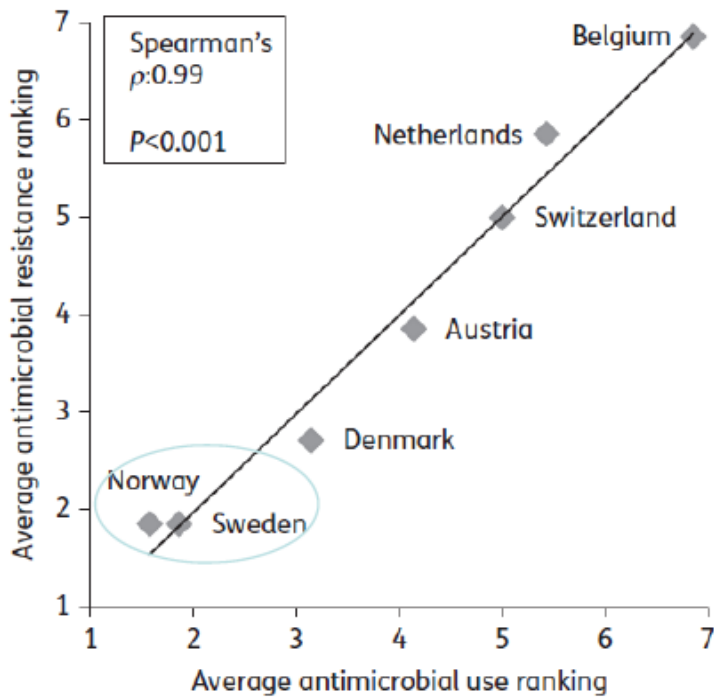
Mäta

Agera

Utvärdera

Paradigm

Mer antibiotika – mer resistens



Correlation between veterinary antimicrobial use and antimicrobial resistance in food-producing animals: a report on seven countries

Ilias Chantziaras^{1*}, Filip Boyen², Bénédicte Callens¹ and Jeroen Dewulf¹

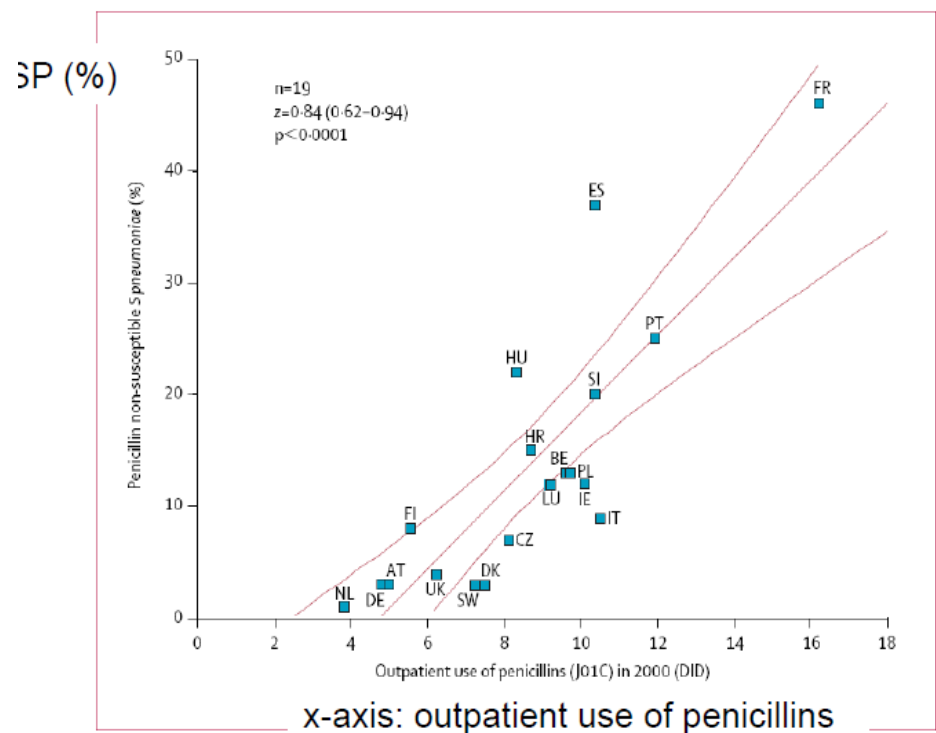
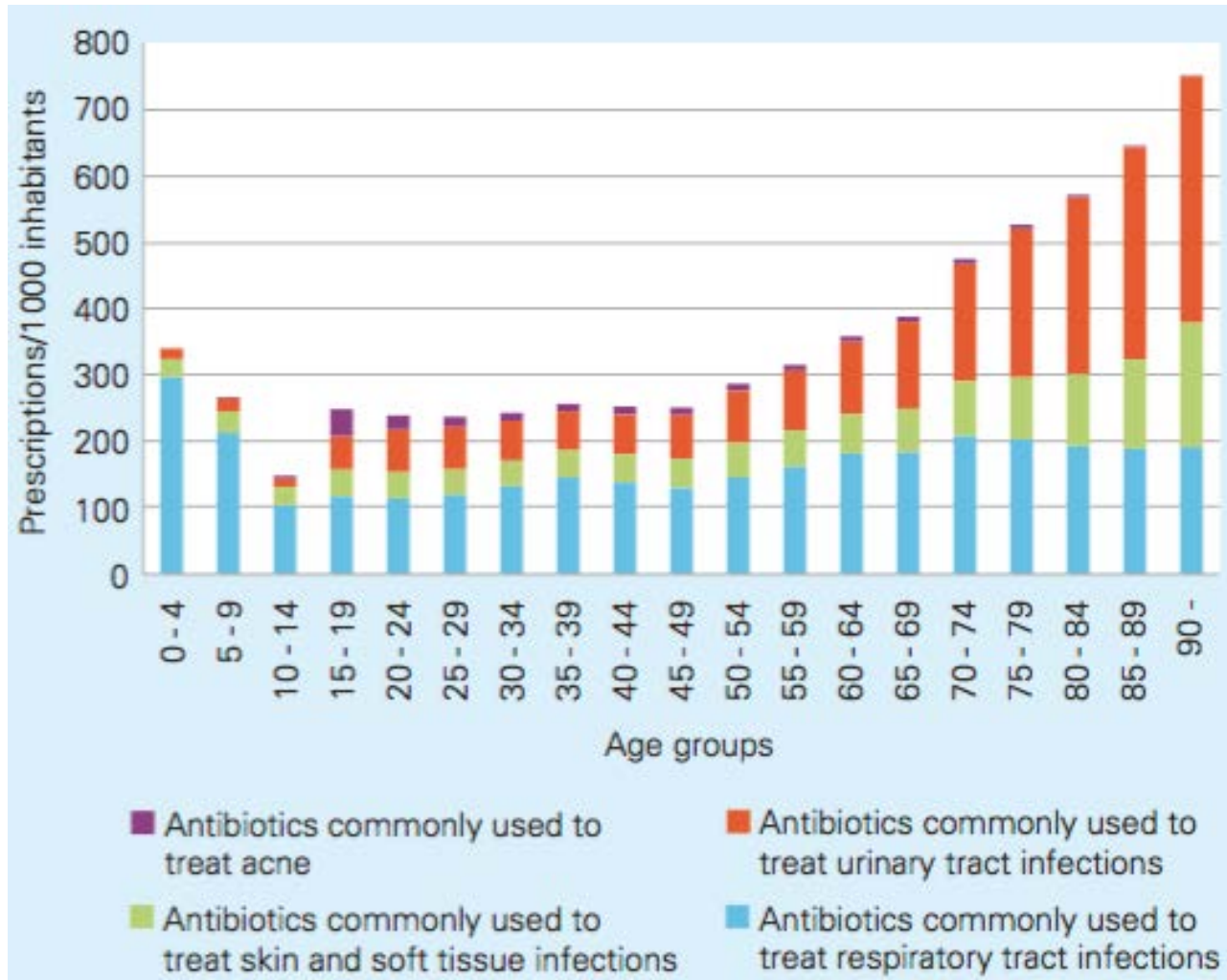


Figure 6: Correlation between penicillin use and prevalence of penicillin non-susceptible *S pneumoniae*

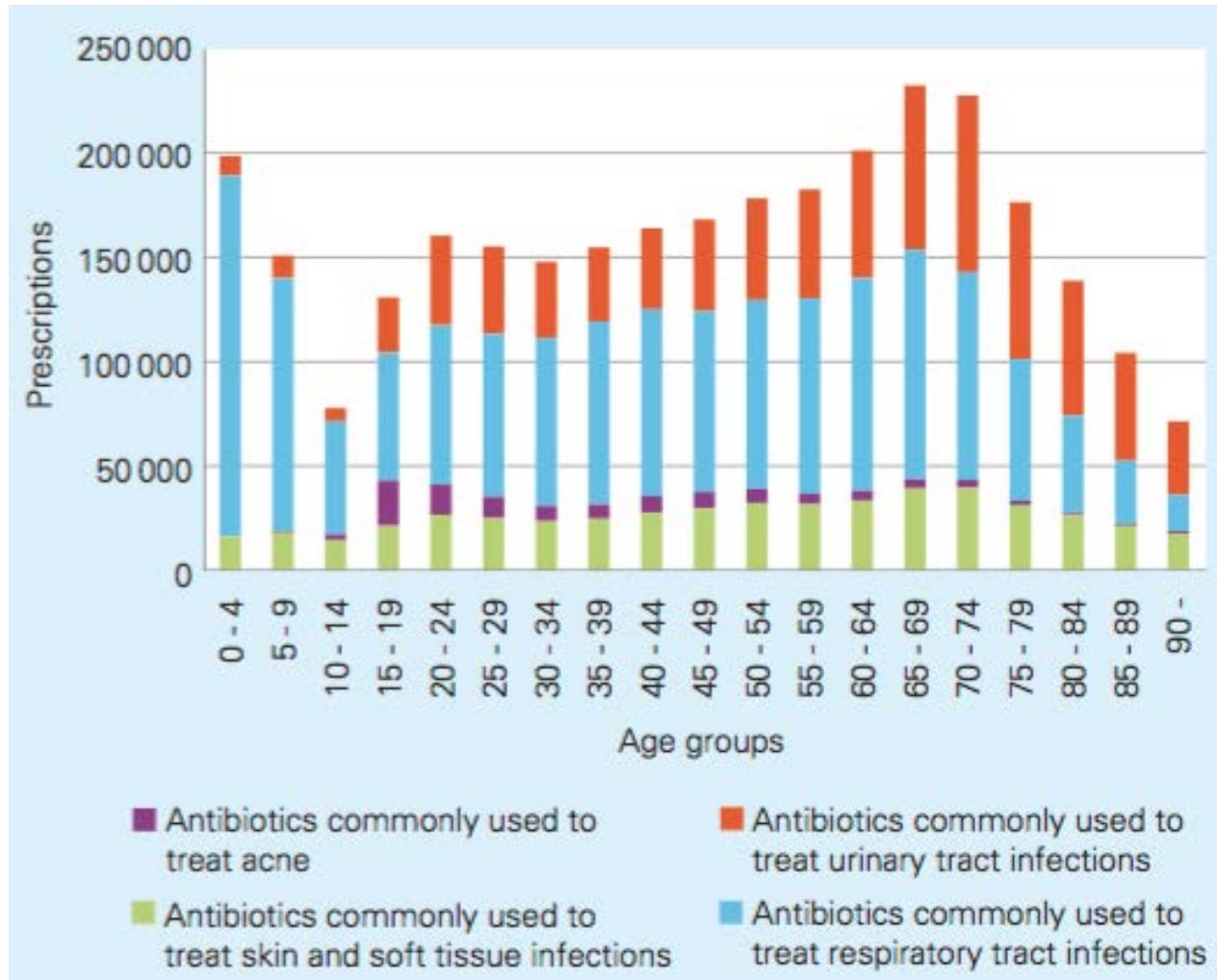
AT, Austria; BE, Belgium; HR, Croatia; CZ, Czech Republic; DK, Denmark; FI, Finland; FR, France; DE, Germany; HU, Hungary; IE, Ireland; IT, Italy; LU, Luxembourg; NL, The Netherlands; PL, Poland; PT, Portugal; SI, Slovenia; ES, Spain; UK, England only.

H. Goossens *Lancet* 2005; 365: 579–87

Förskrivning och ålder

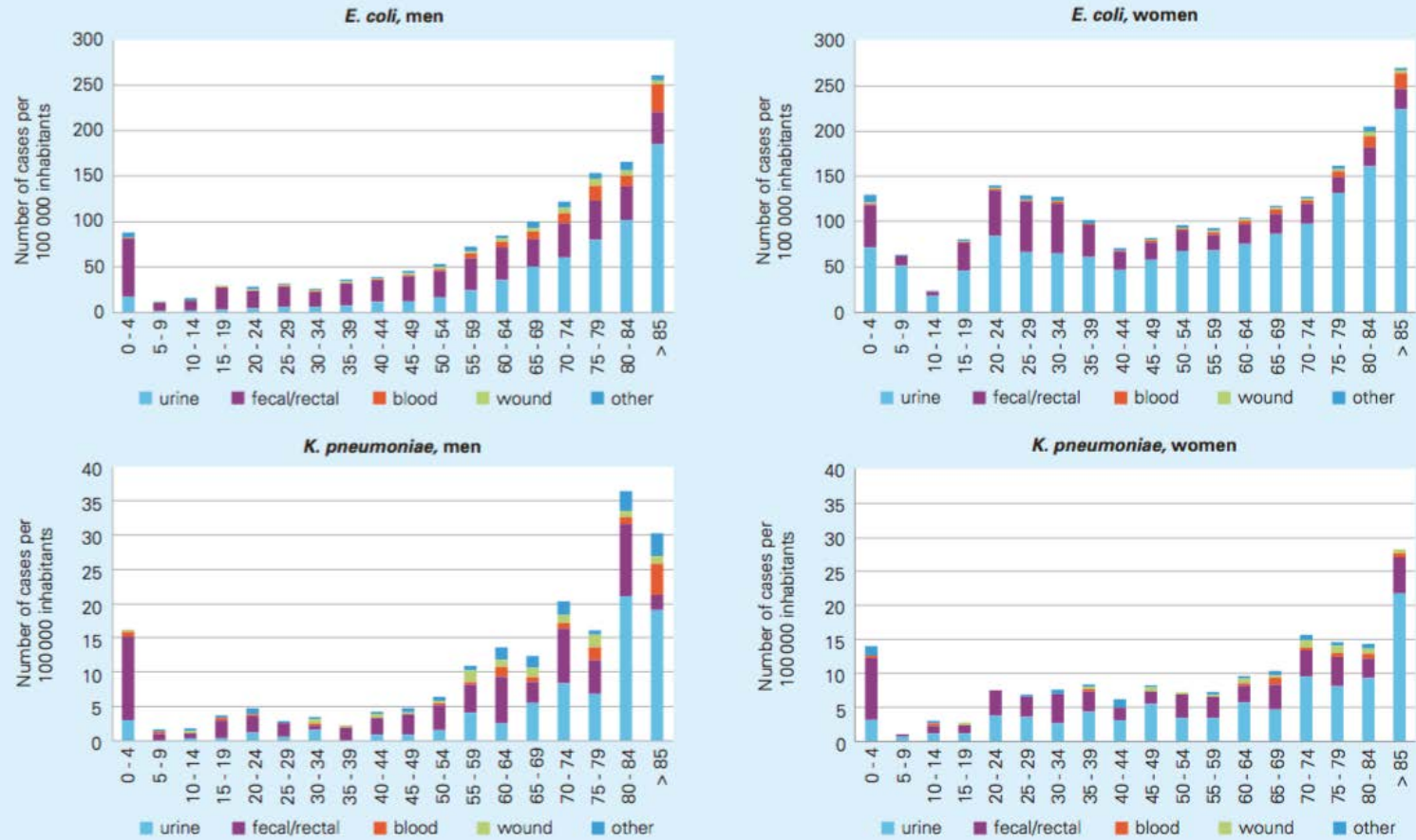


Förskrivning och ålder



Resistens och ålder

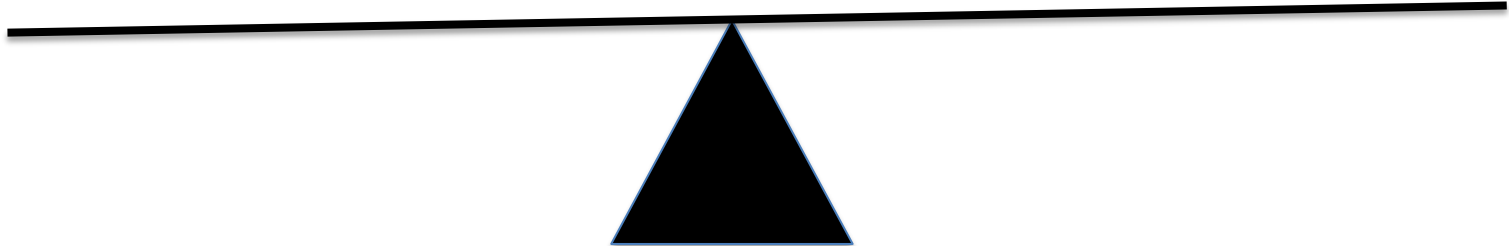
FIGURE 2.3. Age, gender and sample type distribution of human cases of ESBL-producing *E. coli* and *K. pneumoniae* 2015.



Fördelar vs nackdelar

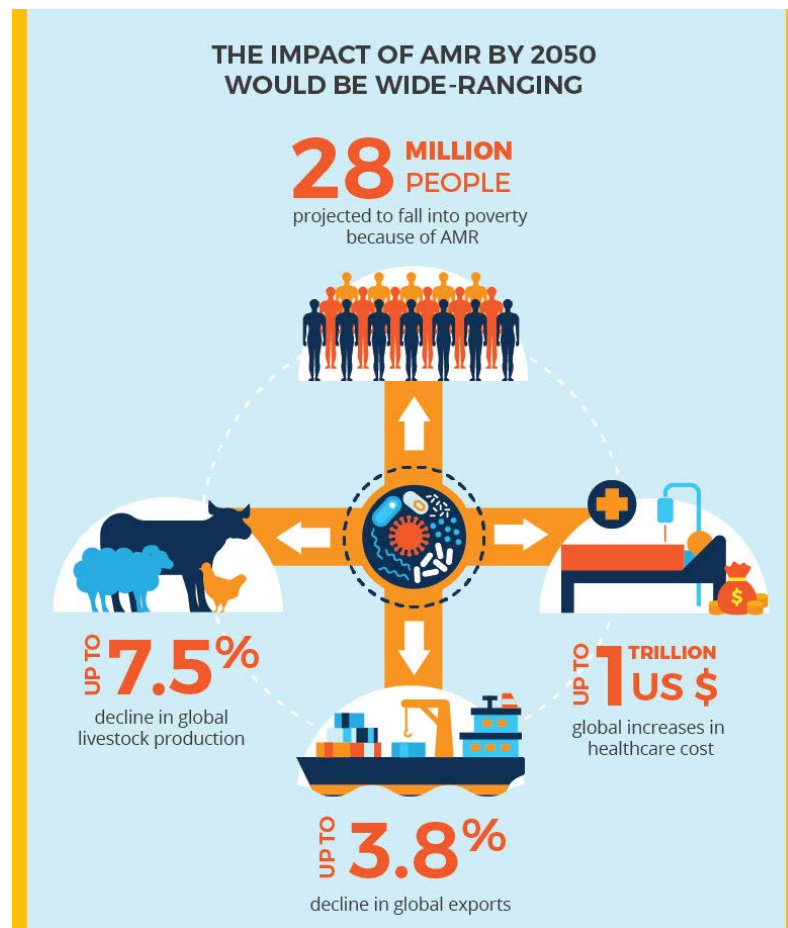
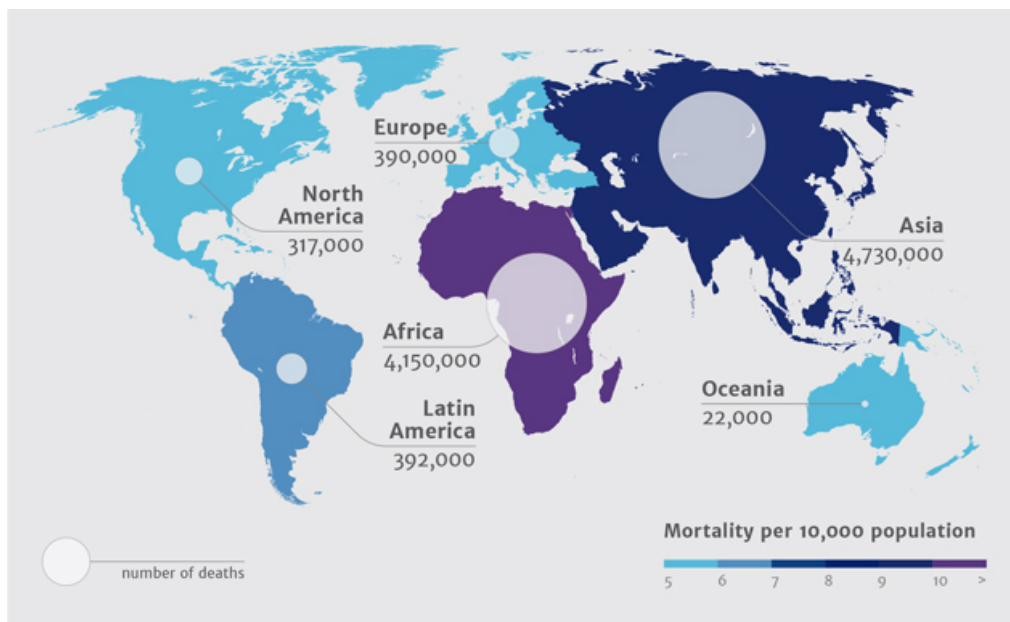
Symtomlindring
Minskar komplikationer
Livräddande

Rubbar normalfloran
Allergiska reaktioner
Diarré +/- Cl. diff
Antibiotikaresistens



Individ- vs befolkningsperspektiv

Antibiotikaresistens kan leda till
300 miljoner dödsfall fram till 2050



Mål

- Förebygga vårdrelaterade infektioner
- Bästa behandling vid infektion
- Motverka smittspridning
- Motverka antibiotikaresistens

Programråd Stramas verksamhetsplan 2016

Mätningar av vårdrelaterade infektioner och antibiotikaförbrukning inom särskilt boende i Sverige

Mål:

- Att mer än 90 % av landets kommuner genomför årlig mätning av vårdrelaterade infektioner och antibiotikaförbrukning på särskilda boenden, exempelvis via Svenska HALT.
- Att kommunerna tar fram en handlingsplan och använder resultaten från mätningarna för ett systematiskt patientsäkerhetsarbete

A photograph of a red building facade with several white-framed windows. A sign is mounted on a metal pole in front of the building. The sign has a yellow background and a red border, with the text "Allt kommer att bli bra" written in bold black letters. The sign is slightly tilted to the right.

**Allt kommer
att bli bra**